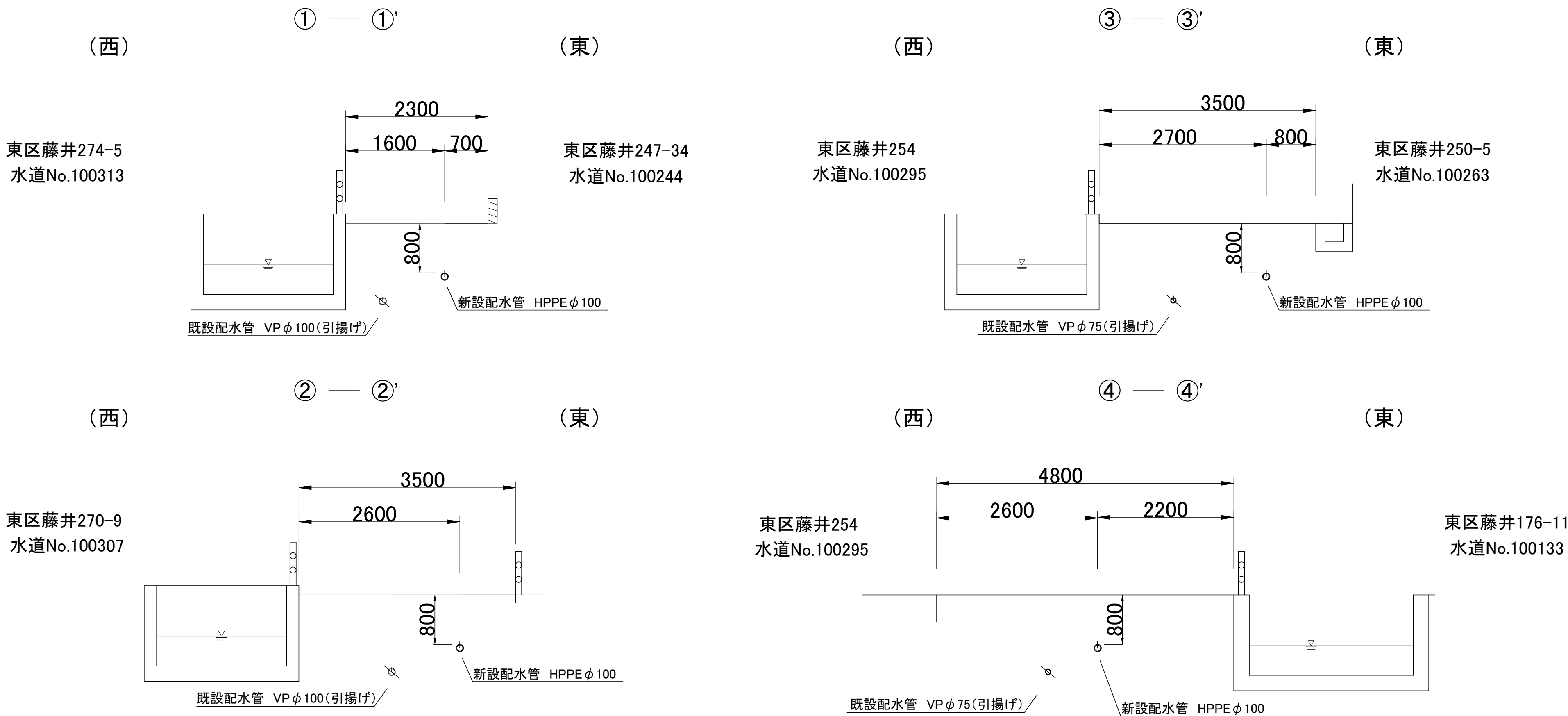


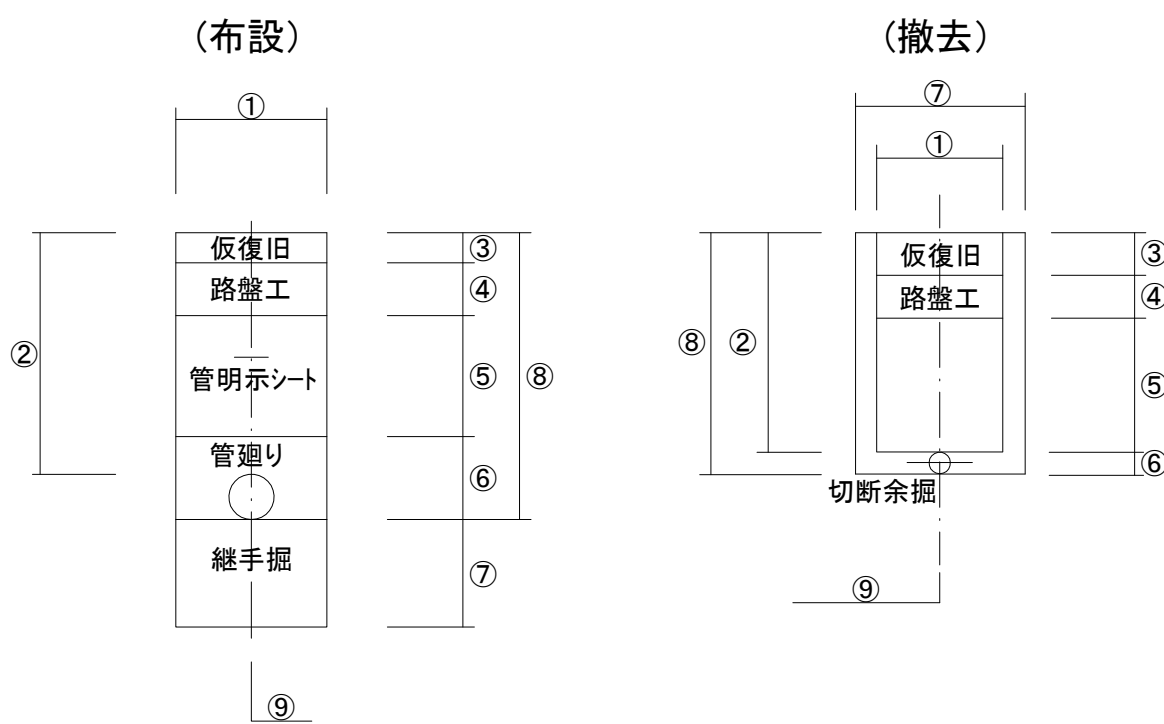
位置図



断面図 S=1:50



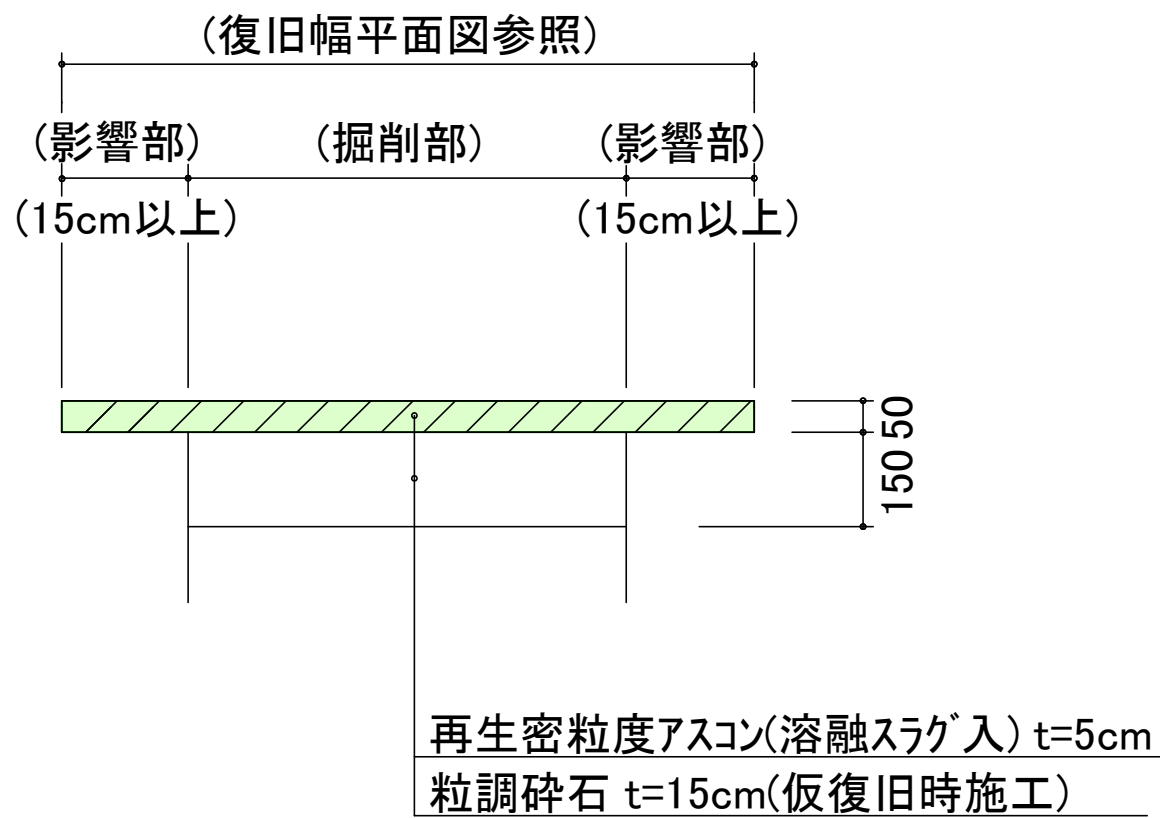
道路標準復旧図



(布設)		寸 法 番 号 (mm)									使 用 材 料					輕量鋼矢板(m)	摘要
路面復旧図 番号	①	②	③	④	⑤	⑥	⑦	⑧	⑨	③	④	⑤	⑥	⑦			
1	500	800	30	170	500	220	300	920	φ 100	再密As	粒調砕石	改良土	改良土	改良土	両側全面 H=2.0m 支保1段		
2	850	800	30	170	500	520	—	1220	φ 100	再密As	粒調砕石	改良土	改良土	—			
3	500	800~400	30	170	100	620	—	920	φ 100	再密As	粒調砕石	改良土	改良土	—			
4	500	800~1200	30	170	500	620	—	1320	φ 100	再密As	粒調砕石	改良土	改良土	—			
5	500	800	30	170	500	170	—	870	φ 50	再密As	粒調砕石	改良土	改良土	—			
6	850	800~1000	30	170	500	670	—	1370	φ 50	再密As	粒調砕石	改良土	改良土	—			
7	850	800	30	170	500	470	—	1170	φ 50	再密As	粒調砕石	改良土	改良土	—			
8	850	800~1200	30	170	500	870	—	1570	φ 50	再密As	粒調砕石	改良土	改良土	—			

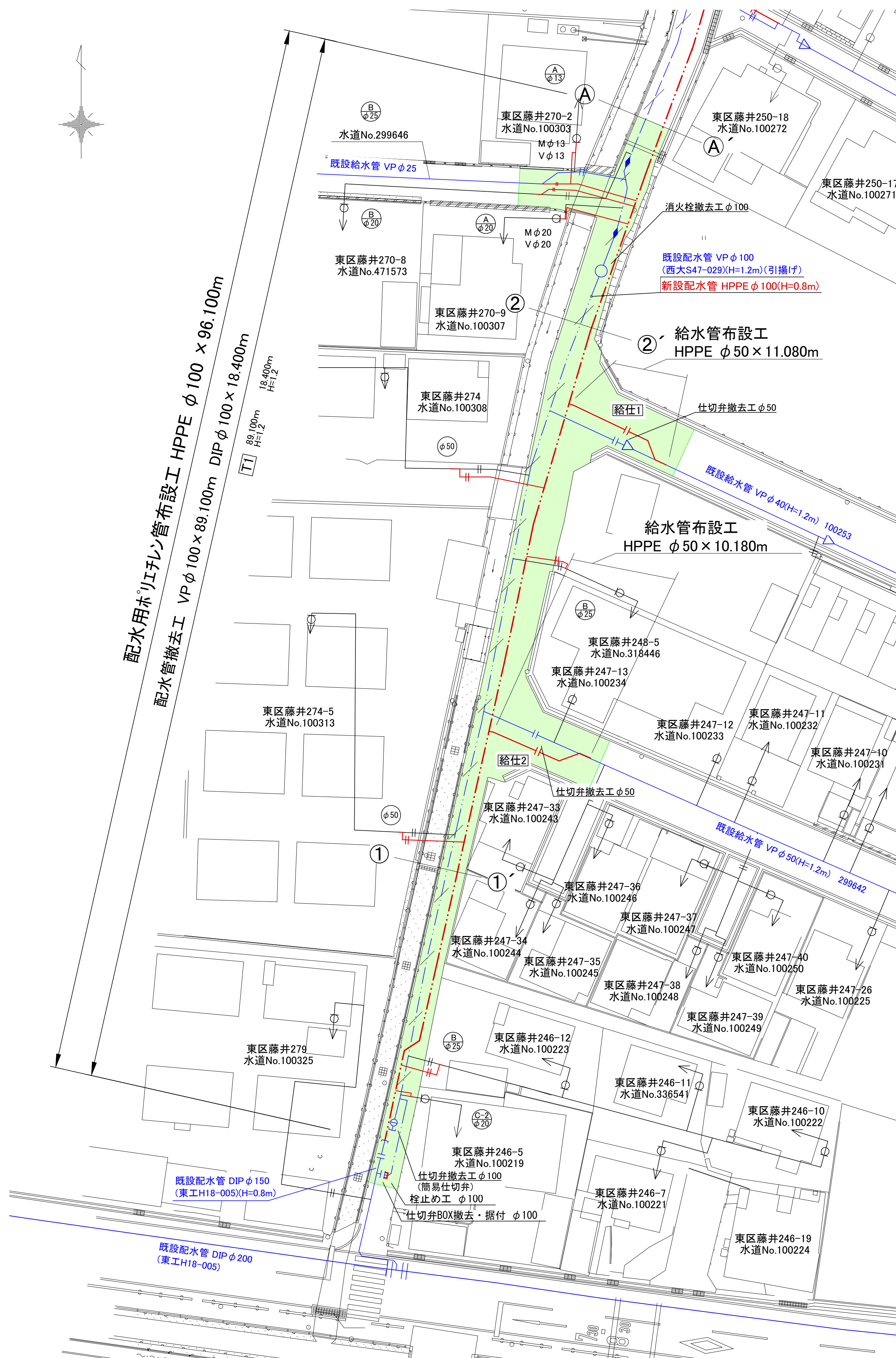
(撤去)		寸 法 番 号 (mm)										使 用 材 料				軽量鋼矢板(m)	備 考
路面復旧図 番号	①	②	③	④	⑤	⑥	⑦	⑧	⑨	③	④	⑤	⑥				
T1	500	1200	30	170	1000	120	850	1120	φ100	再密As	粒調砕石	改良土	改良土	切断余掘(箇所/12m)			
T2	500	1200	30	170	1000	90	850	1090	φ75	再密As	粒調砕石	改良土	改良土				
T3	500	1200	30	170	1000	70	850	1070	φ50	再密As	粒調砕石	改良土	改良土				

舗装本復旧図

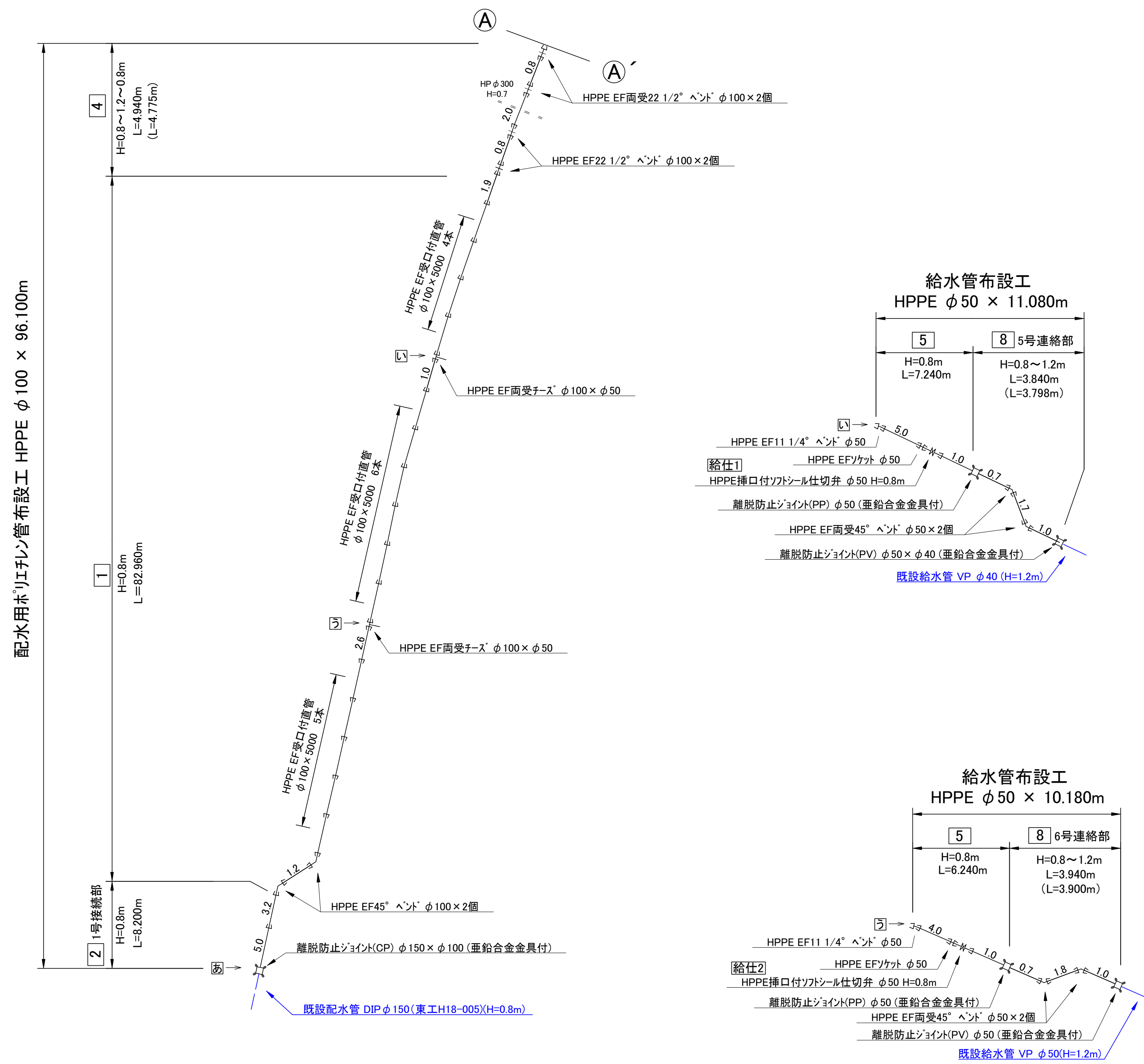


図名	φ100mm~φ50mm配水管布設工事
	No 1 / 全 3
工事場所	岡山市東区藤井地内
岡山市水道局	

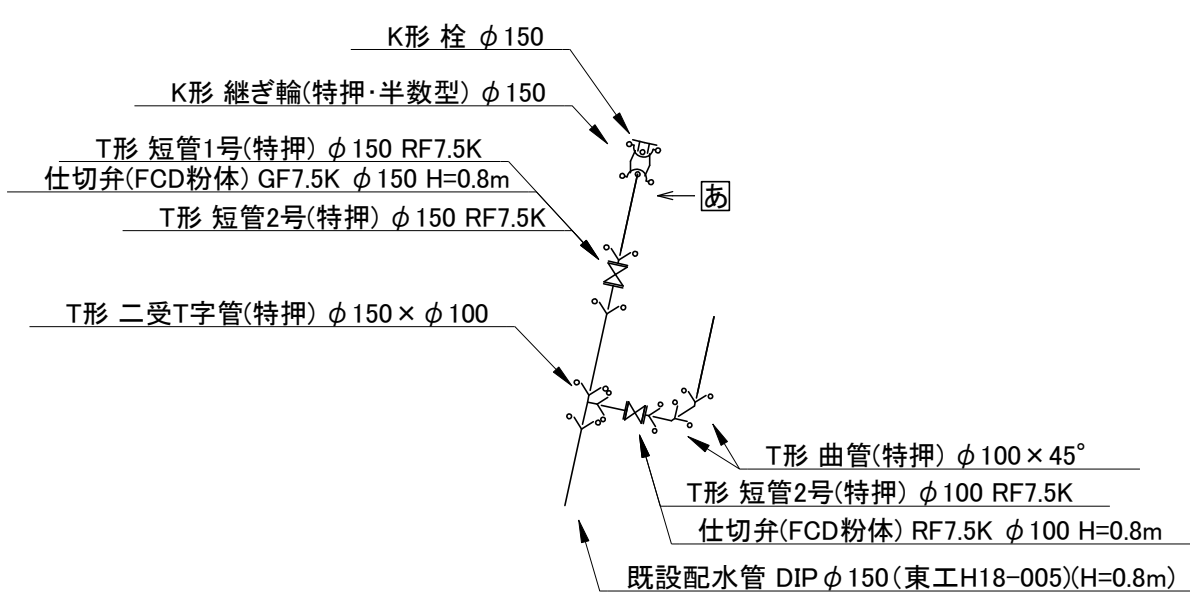
平面图-1 S=1:250



配管詳細図-1



既設配管詳細図



栓止め工 φ100

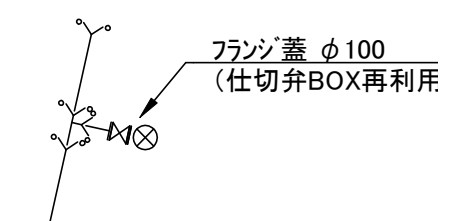
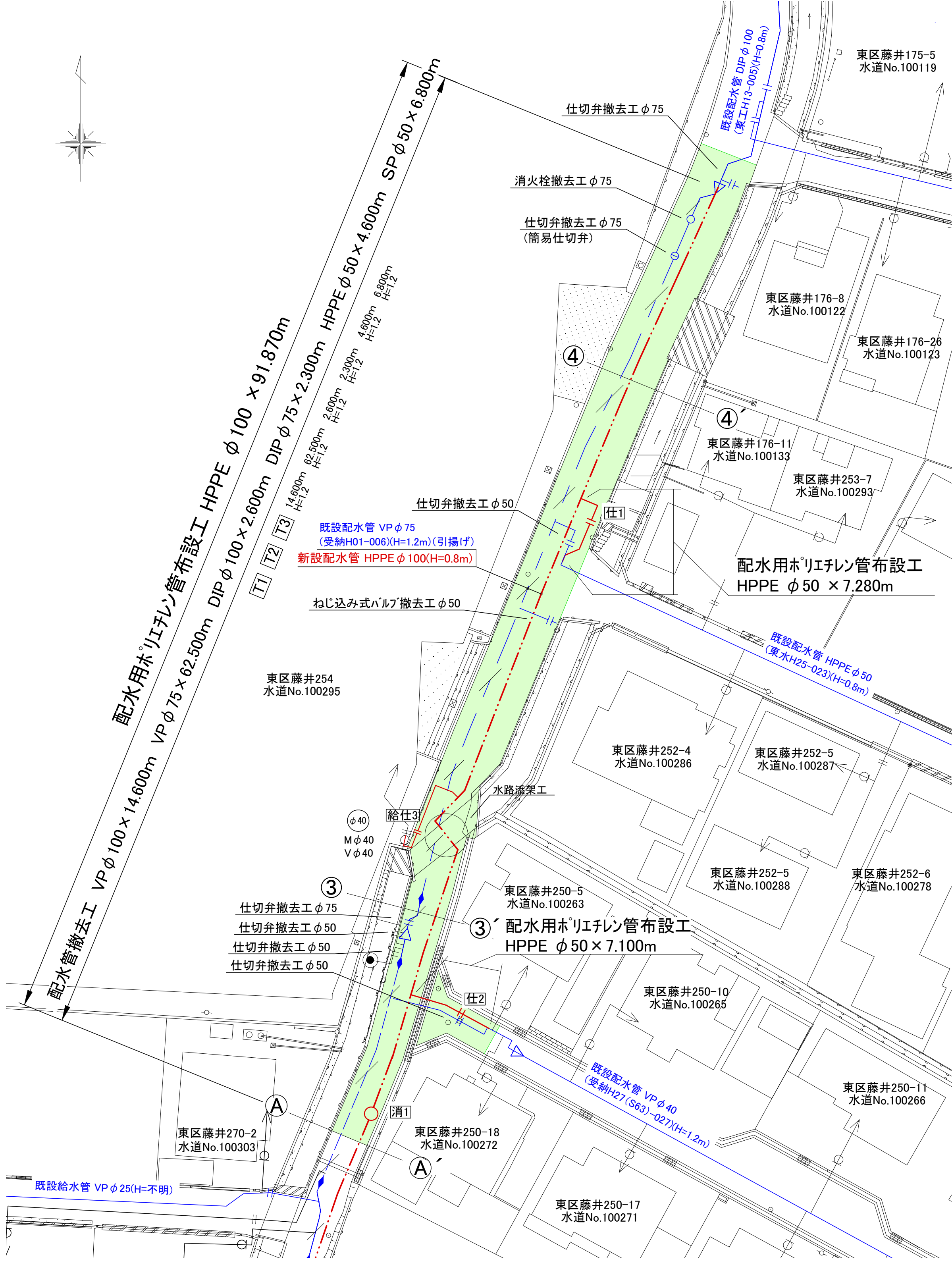
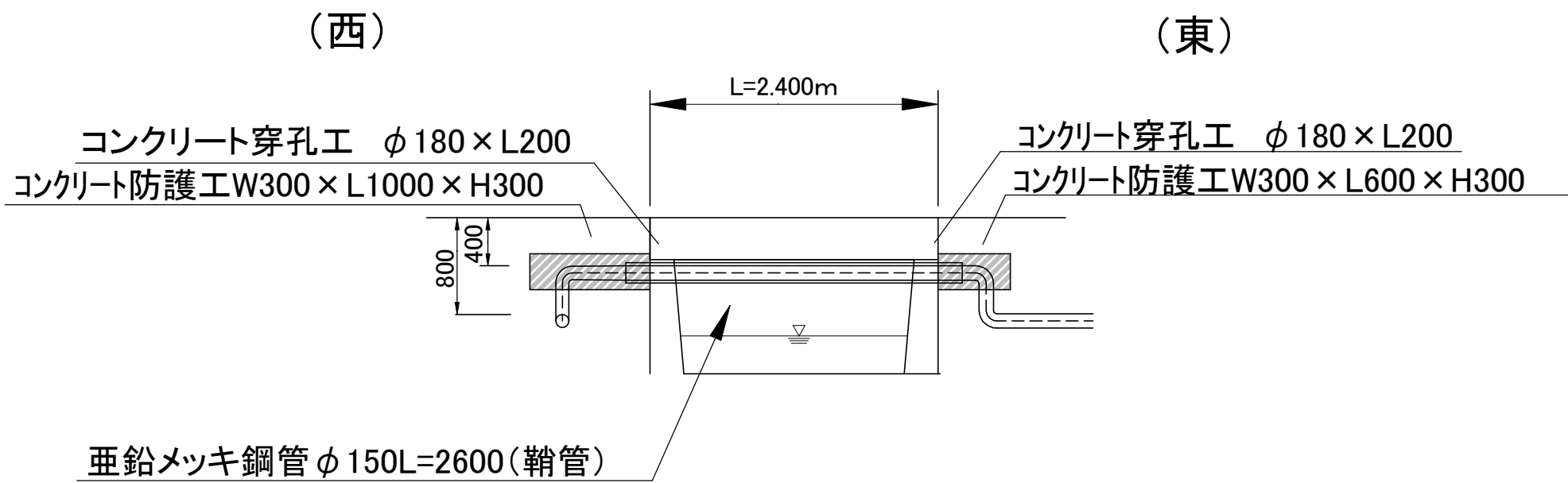


図 名	φ 100mm～φ 50mm配水管布設工事 No. 2 / 全 3
工 事 場 所	岡山市東区藤井地内
岡山市水道局	

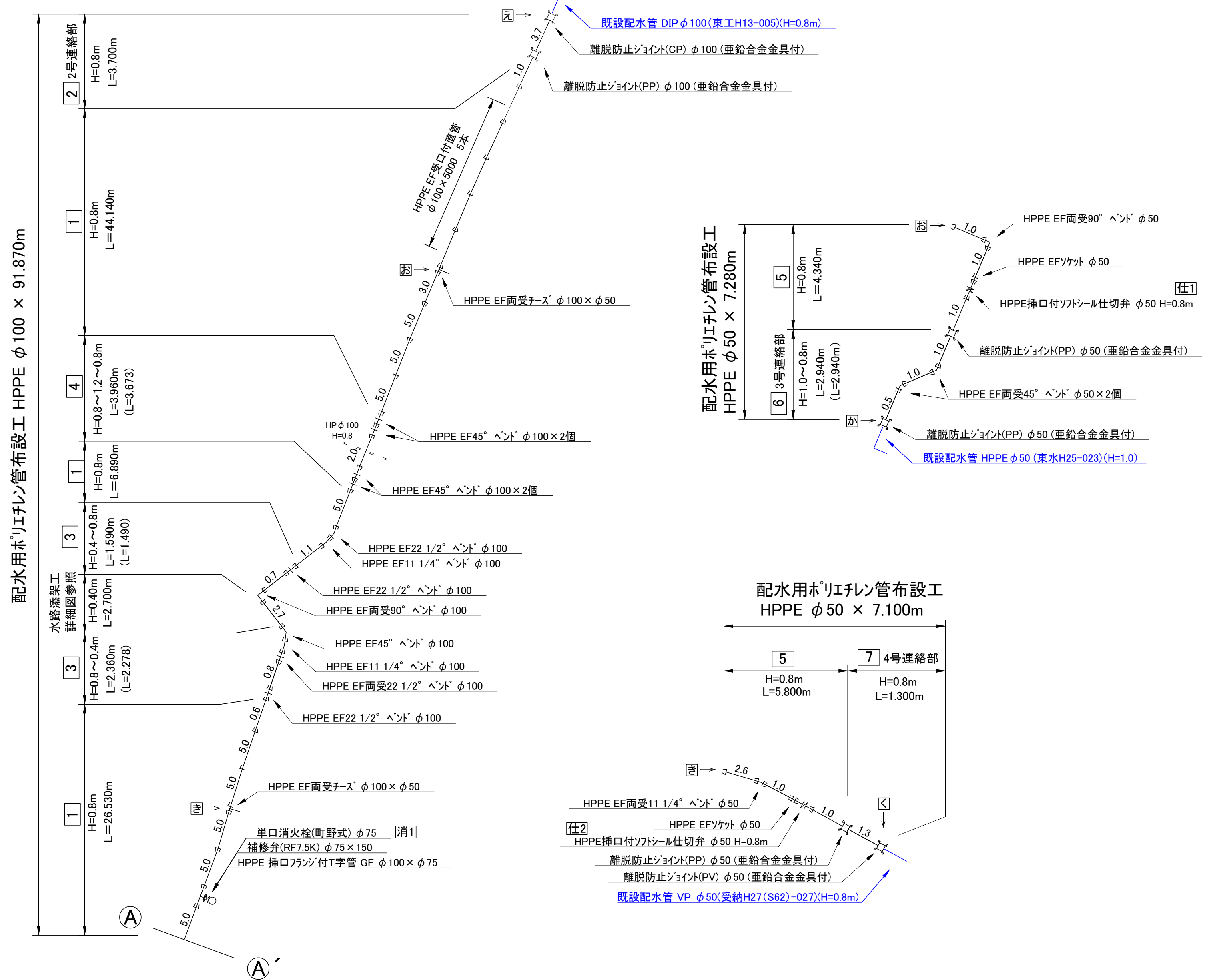
平面図 - 2 S=1:250



水路添架工詳細図 S=1:50



配管詳細図 - 2



既設配管詳細図

