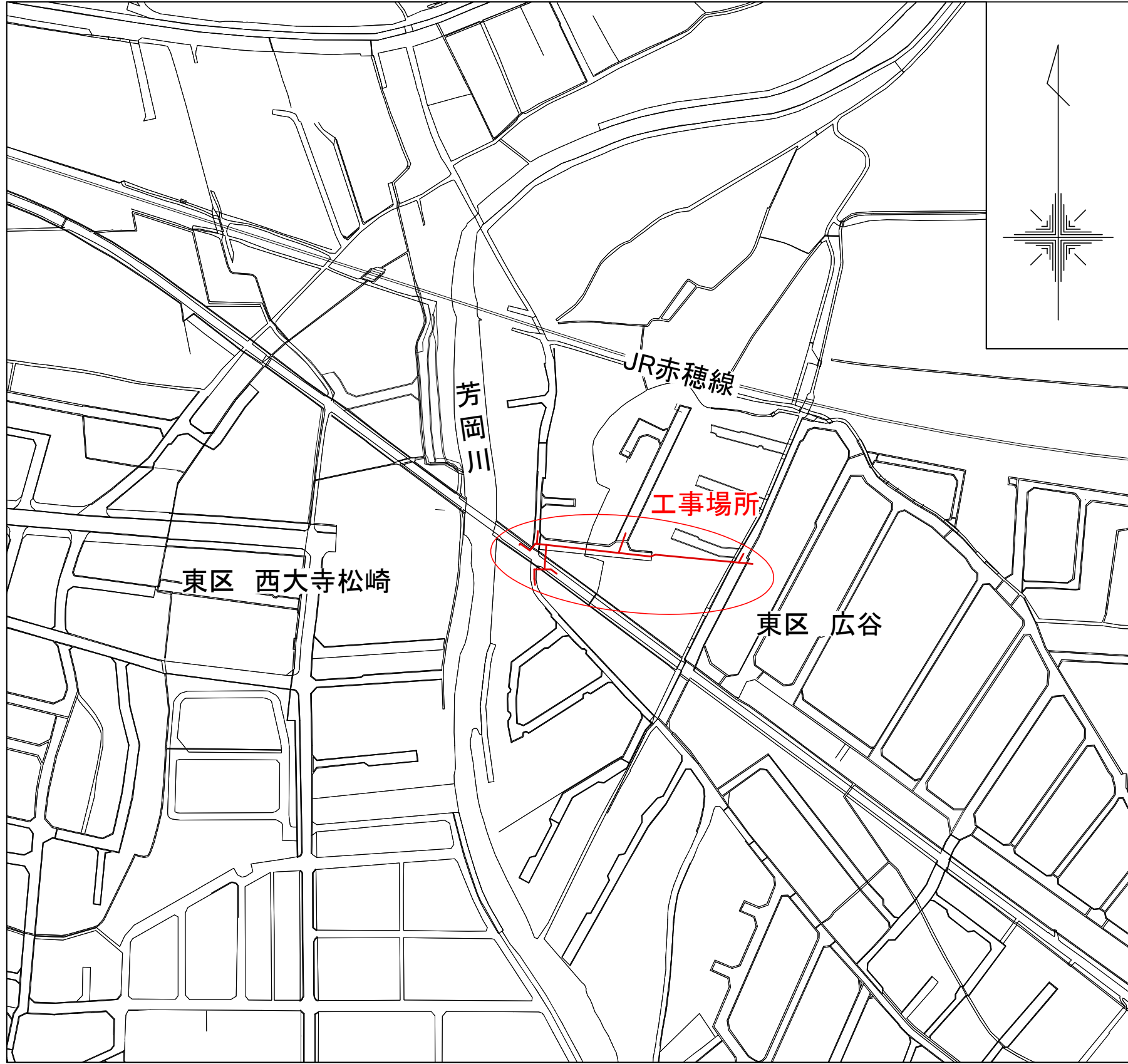
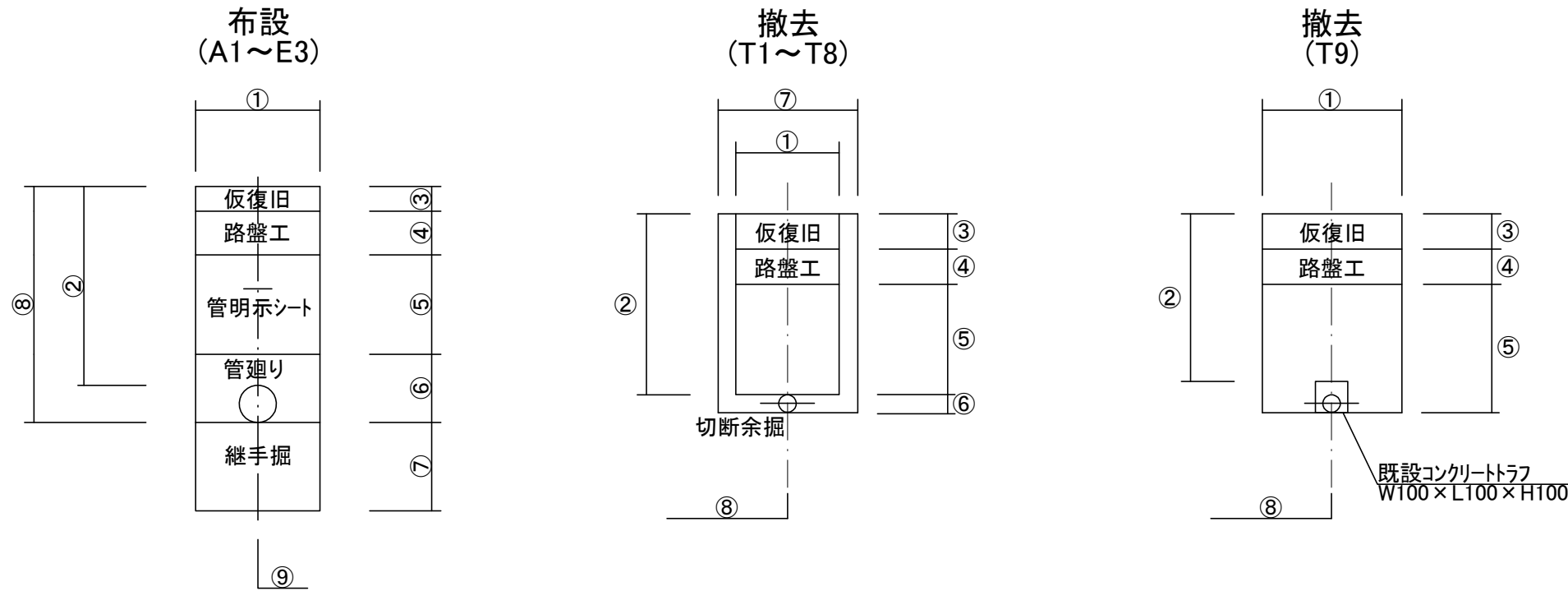


位置図



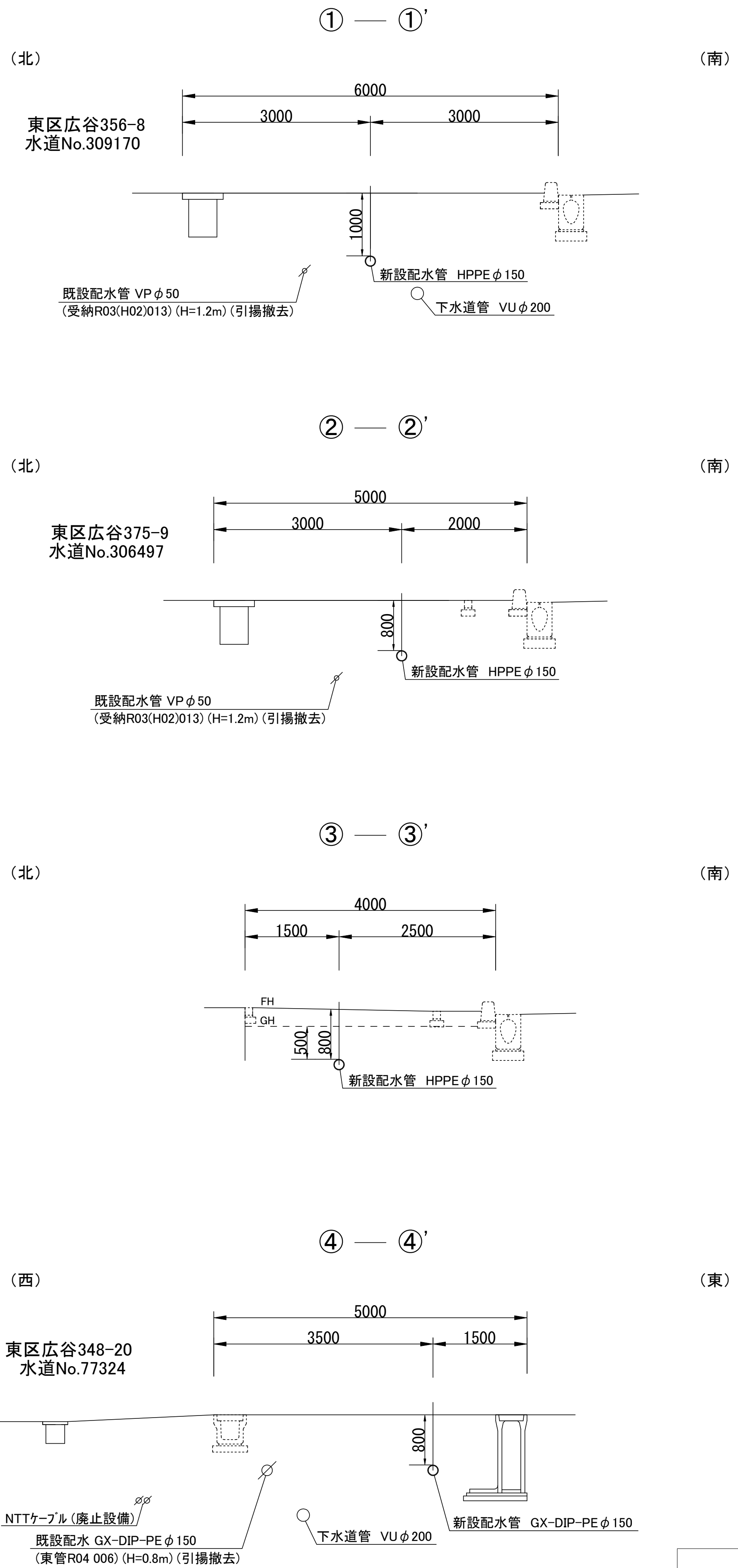
路面復旧標準図

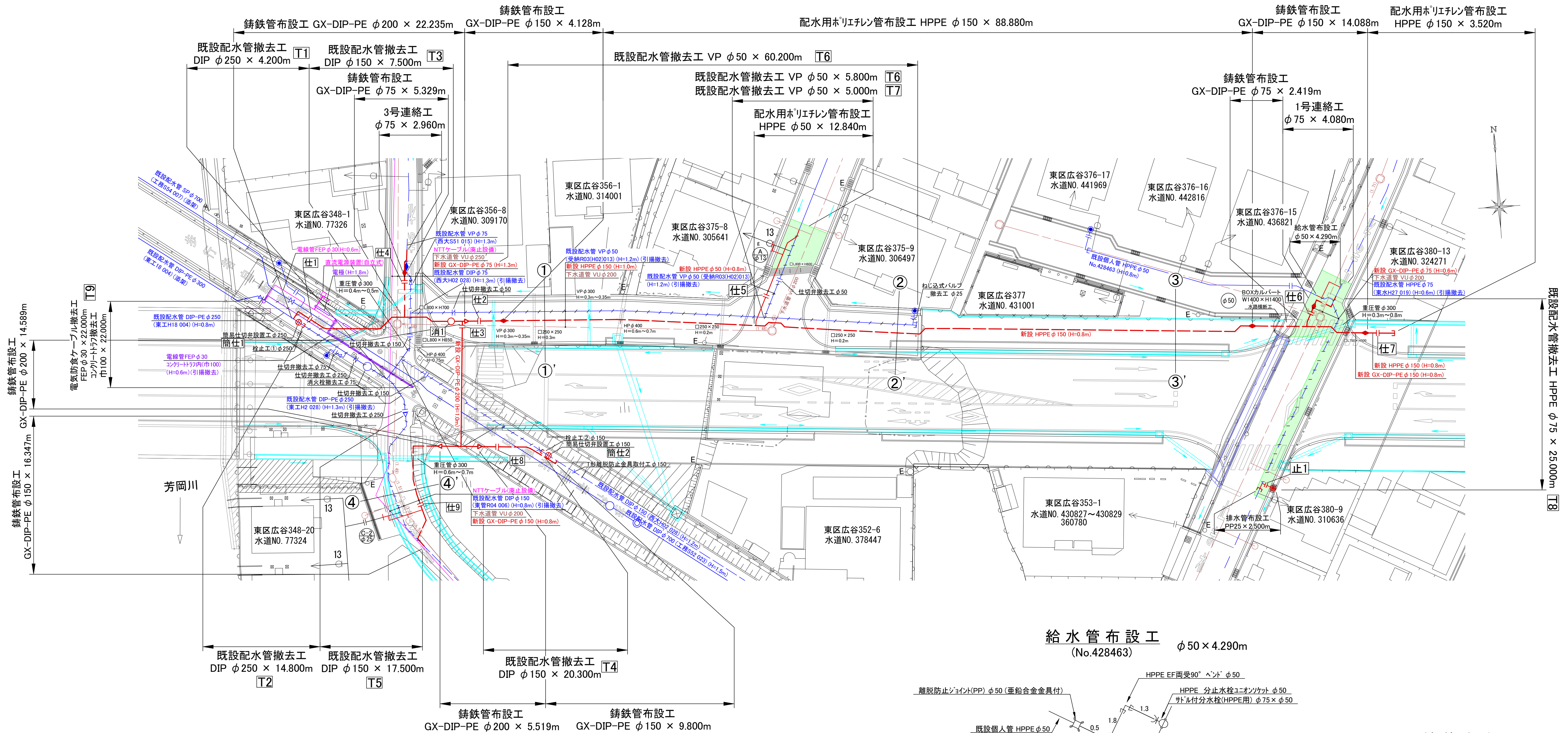


(布設)		寸 法 番 号 (mm)									使 用 材 料						軽量鋼矢板(m)	備考
路面復旧区 番号		①	②	③	④	⑤	⑥	⑦	⑧	⑨	③	④	⑤	⑥	⑦			
A1	600	800	50	150	500	320	300	1020	φ 200	再密As	粒調砕石	改良土	改良土	改良土	改良土	—	FH=800,GH=500 FH=800,GH=500	
A2	600	800~1000	50	150	500	520	300	1220	φ 200	再密As	粒調砕石	改良土	改良土	改良土	改良土	—		
A3	600	1000	50	150	700	320	300	1220	φ 200	再密As	粒調砕石	改良土	改良土	改良土	改良土	—		
A4	600	1000	—	—	900	320	300	1220	φ 200	—	—	改良土	改良土	改良土	改良土	—		
A5	600	800~1000	—	—	700	520	300	1220	φ 200	—	—	改良土	改良土	改良土	改良土	—		
A6	600	800	—	—	700	320	300	1020	φ 200	—	—	改良土	改良土	改良土	改良土	—	FH=800,GH=500 FH=800,GH=500	
B1	550	1000	50	150	700	270	300	1170	φ 150	再密As	粒調砕石	改良土	改良土	改良土	改良土	—		
B2	550	500	—	—	400	270	300	670	φ 150	—	—	改良土	改良土	改良土	改良土	—		
B3	550	500~0	—	—	—	670	300	670	φ 150	—	—	改良土	改良土	改良土	改良土	—		
B4	550	300~600	30	170	—	570	300	770	φ 150	再密As	粒調砕石	改良土	改良土	改良土	改良土	—		
B5	550	600~1300~800	30	170	300	970	300	1470	φ 150	再密As	粒調砕石	改良土	改良土	改良土	改良土	—	FH=800,GH=500	
B6	550	800	—	—	700	270	300	970	φ 150	—	—	改良土	改良土	改良土	改良土	—		
B7	850	800~1500~800	—	—	700	970	300	1670	φ 150	—	—	改良土	改良土	改良土	改良土	両側全面 H=2.0m 支保1段		
B8	550	800	50	150	500	270	300	970	φ 150	再密As	粒調砕石	改良土	改良土	改良土	改良土	—		
B9	850	800	50	150	500	570	—	1270	φ 150	再密As	粒調砕石	改良土	改良土	改良土	改良土	—		
C1	550	1000	50	150	700	270	—	1170	φ 150	再密As	粒調砕石	改良土	改良土	改良土	改良土	—	FH=800,GH=500	
C2	850	1000~1400~800	50	150	500	870	—	1570	φ 150	再密As	粒調砕石	改良土	改良土	改良土	改良土	両側全面 H=2.0m 支保1段		
C3	550	800	50	150	500	270	—	970	φ 150	再密As	粒調砕石	改良土	改良土	改良土	改良土	—		
C4	550	500	—	—	400	270	—	670	φ 150	—	—	改良土	改良土	改良土	改良土	—		
C5	550	800	—	—	700	270	—	970	φ 150	—	—	改良土	改良土	改良土	改良土	—		
D1	500	1300	50	150	1000	190	300	1390	φ 75	再密As	粒調砕石	改良土	改良土	改良土	改良土	—	FH=800,GH=500	
D2	500	800~1300	50	150	500	690	300	1390	φ 75	再密As	粒調砕石	改良土	改良土	改良土	改良土	—		
D3	850	1300	50	150	1000	490	—	1690	φ 75	再密As	粒調砕石	改良土	改良土	改良土	改良土	両側全面 H=2.0m 支保1段		
D4	500	600	30	170	300	190	300	690	φ 75	再密As	粒調砕石	改良土	改良土	改良土	改良土	—		
D5	850	600	30	170	300	490	—	990	φ 75	再密As	粒調砕石	改良土	改良土	改良土	改良土	—		
E1	500	800	50	150	500	170	—	870	φ 50	再密As	粒調砕石	改良土	改良土	改良土	改良土	—	FH=800,GH=500	
E2	500	800~1000	50	150	500	370	—	1070	φ 50	再密As	粒調砕石	改良土	改良土	改良土	改良土	—		
E3	500	1000	30	170	700	170	—	1070	φ 50	再密As	粒調砕石	改良土	改良土	改良土	改良土	—		
E4	850	1000~1200	30	170	700	670	—	1570	φ 50	再密As	粒調砕石	改良土	改良土	改良土	改良土	両側全面 H=2.0m 支保1段		
E5	500	1000	30	170	700	170	—	1070	φ 50	再密As	粒調砕石	改良土	改良土	改良土	改良土	—		

(撤去)		寸 法 番 号 (mm)								使 用 材 料					軽量鋼矢板(m)	備考
路面復旧図 番号		①	②	③	④	⑤	⑥	⑦	⑧	③	④	⑤	⑥			
T1	650	1300	50	150	1100	270	850	φ 250	再密As	粒調砕石	改良土	改良土	改良土	両側全面 H=2.0m 支保1段	切断余掘(箇所/6m)	
T2	650	800~1300	50	150	1100	270	850	φ 250	再密As	粒調砕石	改良土	改良土	改良土	両側全面 H=2.0m 支保1段	切断余掘(箇所/6m)	
T3	500	1300	50	150	1100	—	—	φ 150	再密As	粒調砕石	改良土	改良土	改良土	—	—	
T4	500	1200	50	150	1000	170	850	φ 150	再密As	粒調砕石	改良土	改良土	改良土	—	切断余掘(箇所/12m)	
T5	500	800	50	150	600	170	850	φ 150	再密As	粒調砕石	改良土	改良土	改良土	—	切断余掘(箇所/12m)	
T6	500	1200	50	150	1000	70	500	φ 50	再密As	粒調砕石	改良土	改良土	改良土	—	切断余掘(箇所/12m)	
T7	500	1200	30	170	1000	—	—	φ 50	再密As	粒調砕石	改良土	改良土	改良土	—	—	
T8	500	600	30	170	400	90	850	φ 75	再密As	粒調砕石	改良土	改良土	改良土	—	切断余掘(箇所/12m)	
T9	500	600	50	150	500	—	—	φ 30	再密As	粒調砕石	改良土	改良土	改良土	—	—	

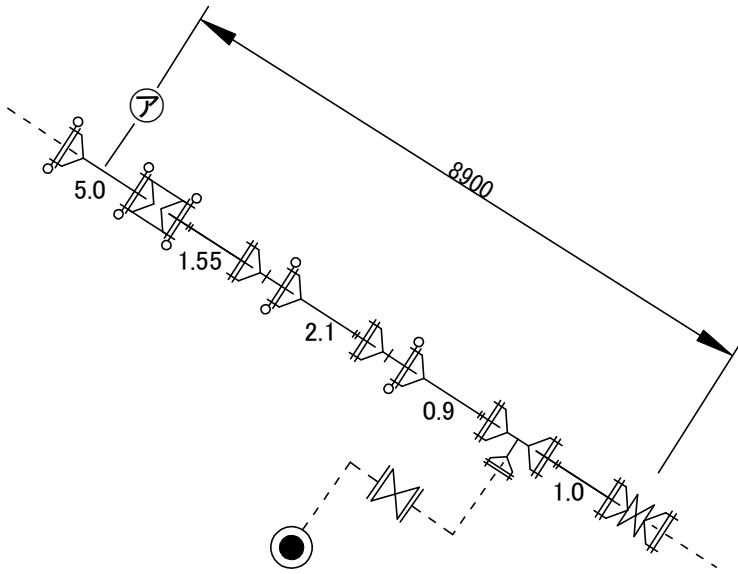
断面図 S=1:50



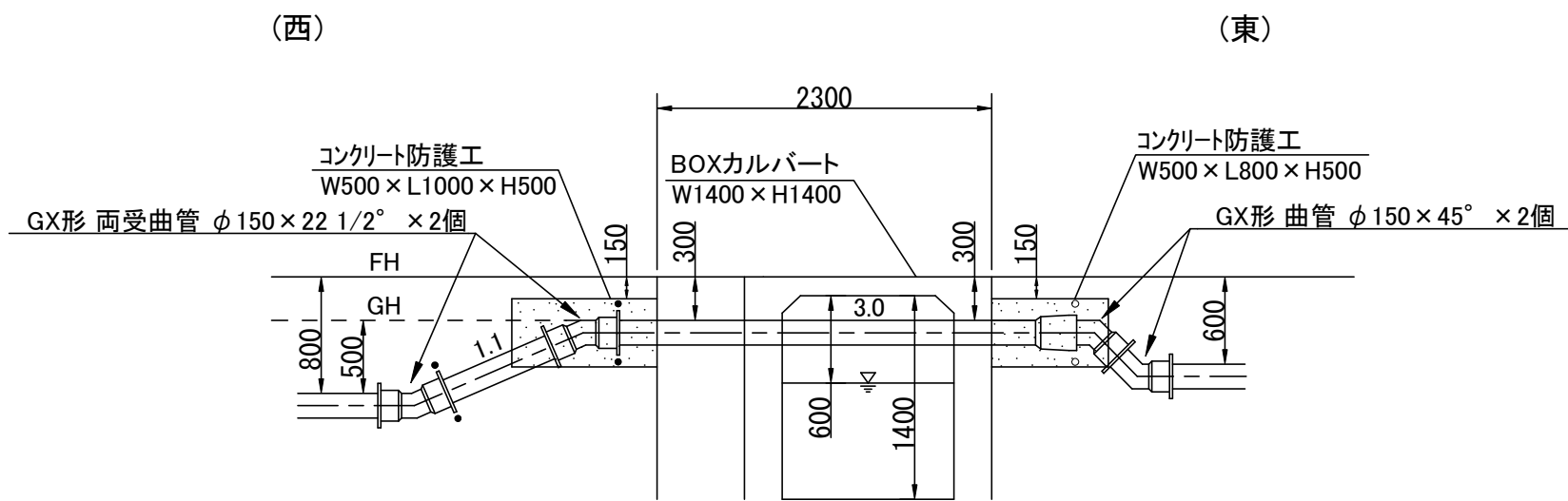


既設配管詳細図

既設配水管 NS形 DIP-PE φ250 (東工H18 004)(H=0.8m)

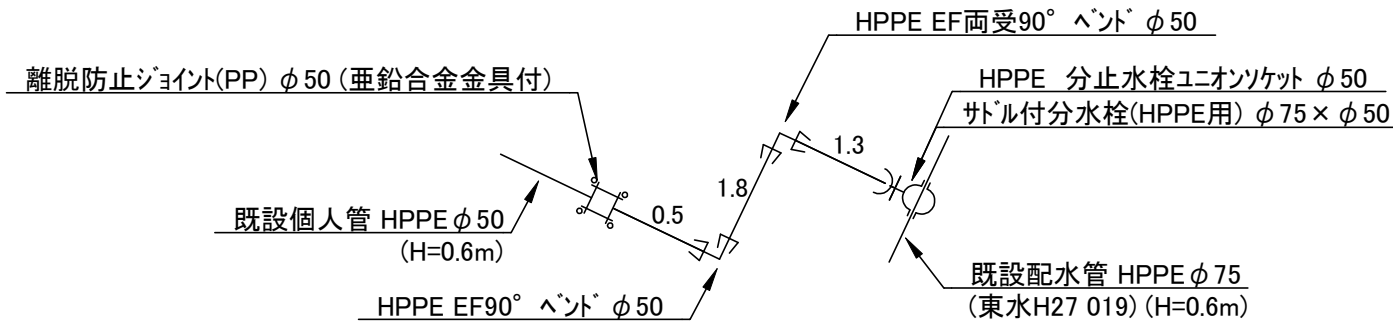


水路横断工詳細図 S=1:50

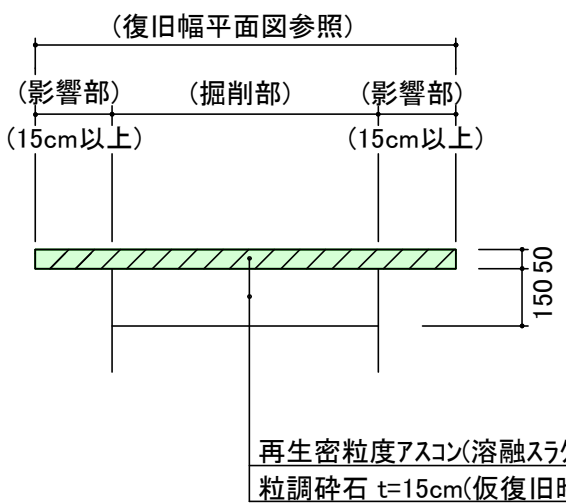


給水管布設工
(No.428463)

φ50×4.290m

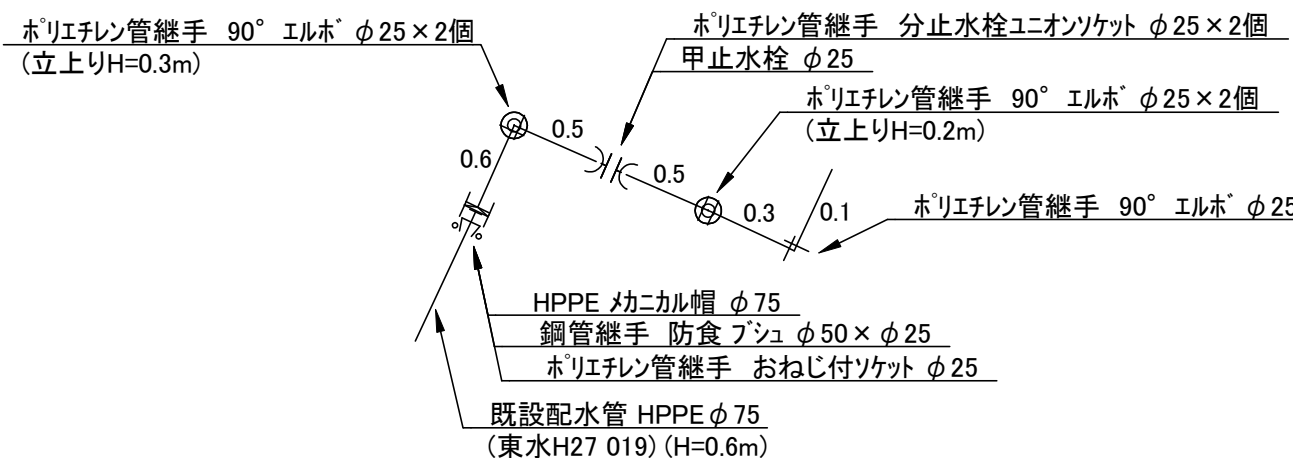


舗装本復旧図

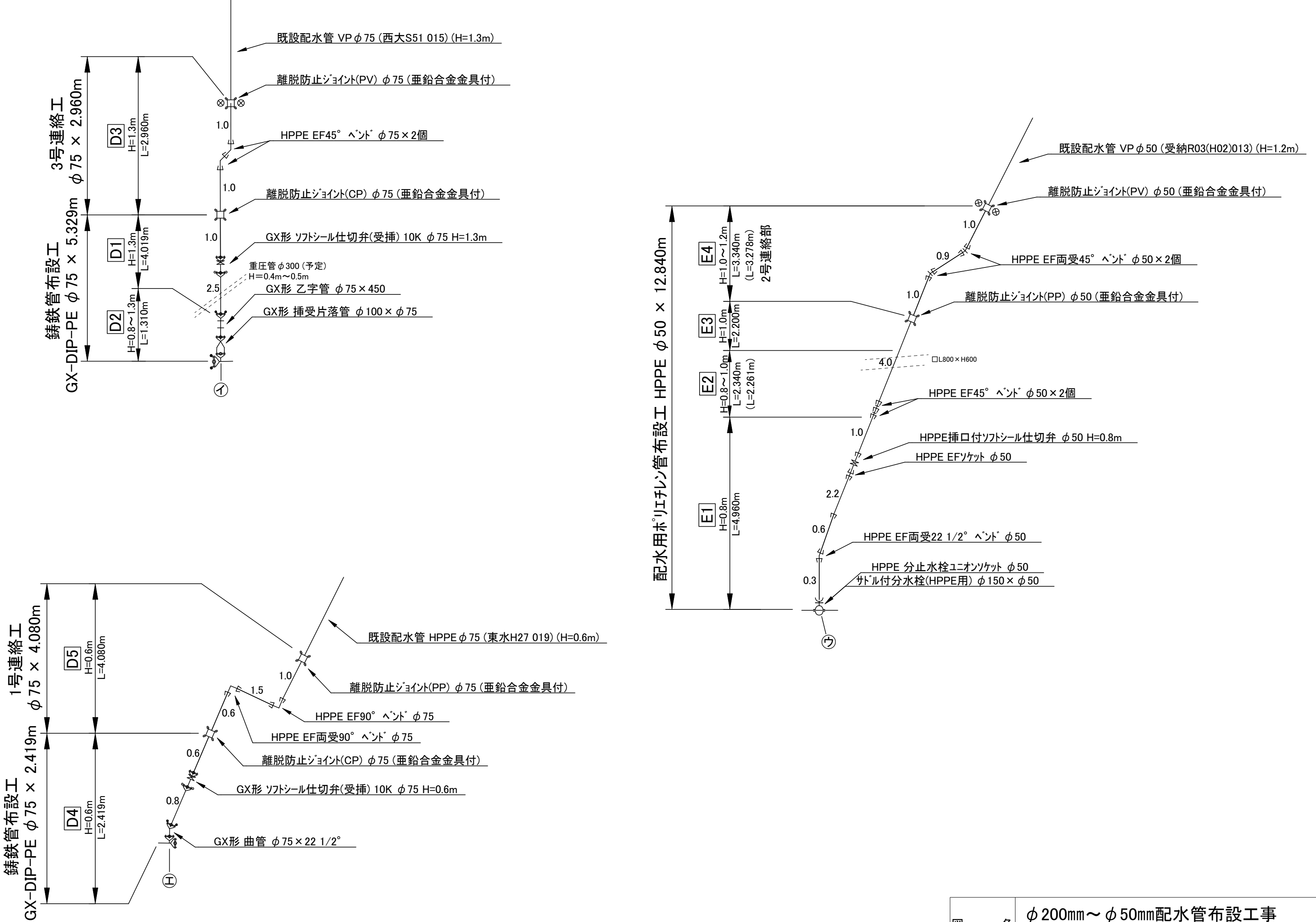
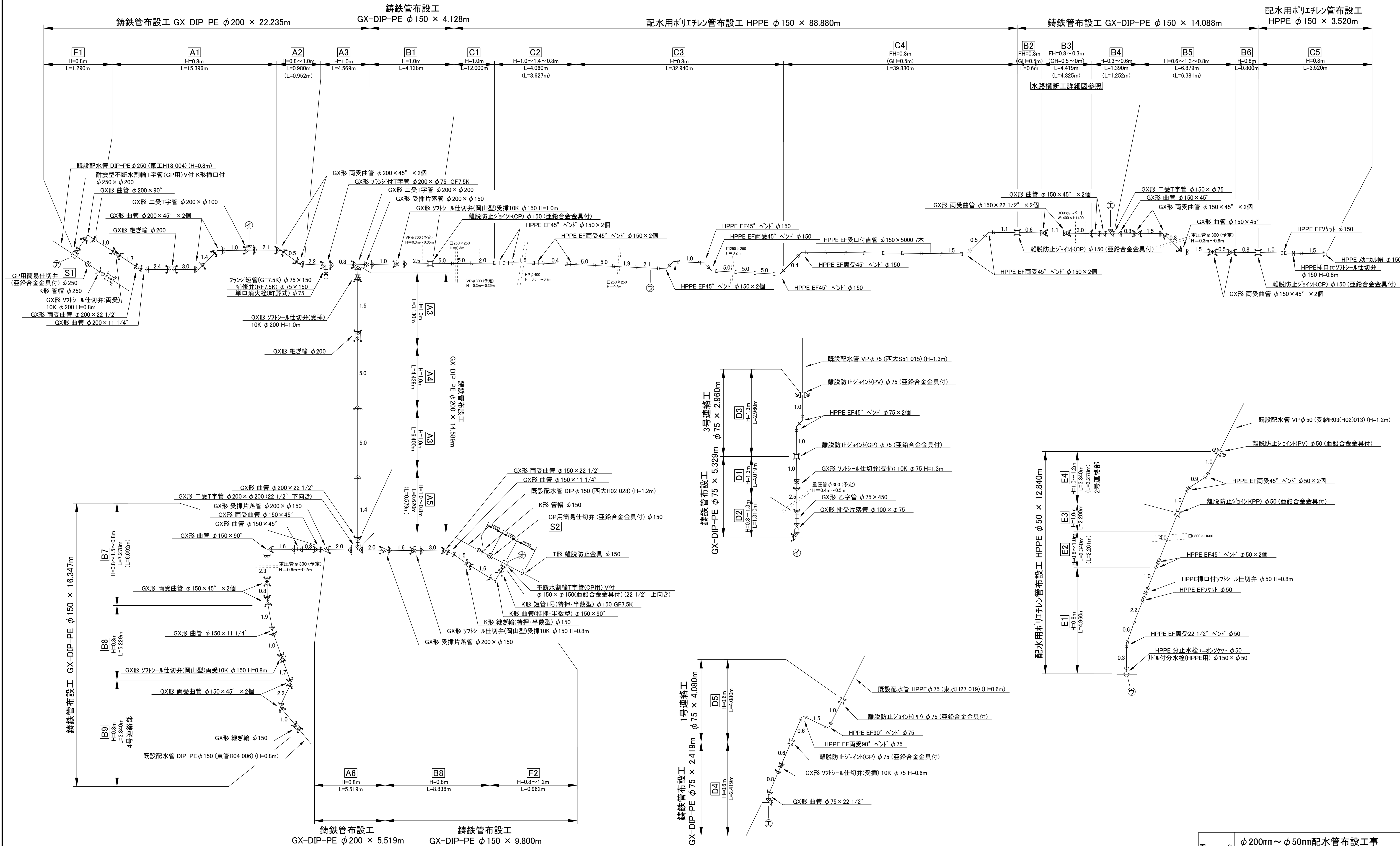


排水管布設工

PPφ25×2.500m



配管詳細図



図名	φ200mm～φ50mm配水管布設工事 No 3 / 全 4
工事場所	岡山市東区広谷地内
岡山市水道局	

不 断 水 分 岐 掘 削 標 準 図

