

令和 8 年度

兼基加圧ポンプ場浸水対策工事

図 面 目 録

番 号	図 面 名 称	縮 尺 (A1)	縮 尺 (A3)
A-00	図面目録	NON	NON
A-01	岡山市建築改修工事特記仕様書 1	NON	NON
A-02	岡山市建築改修工事特記仕様書 2	NON	NON
A-03	岡山市建築改修工事特記仕様書 3	NON	NON
A-04	岡山市建築改修工事特記仕様書 4	NON	NON
A-05	附近見取図・配置図	1/2500、1/100、1/20	1/5000、1/200、1/40
A-06	平面図・建具改修図	1/50、1/30、1/15、1/10	1/100、1/60、1/30、1/20
A-07	立面図	1/50	1/100
M-01	給排水設備改修図	1/50	1/100

図 名	兼基加圧ポンプ場浸水対策工事										No. A-00	
	図面目録											
	縮 尺      NON											
		課 長			係 長			設 計		写 図		
岡 山 市 水 道 局 配 水 部 施 設 整 備 課												



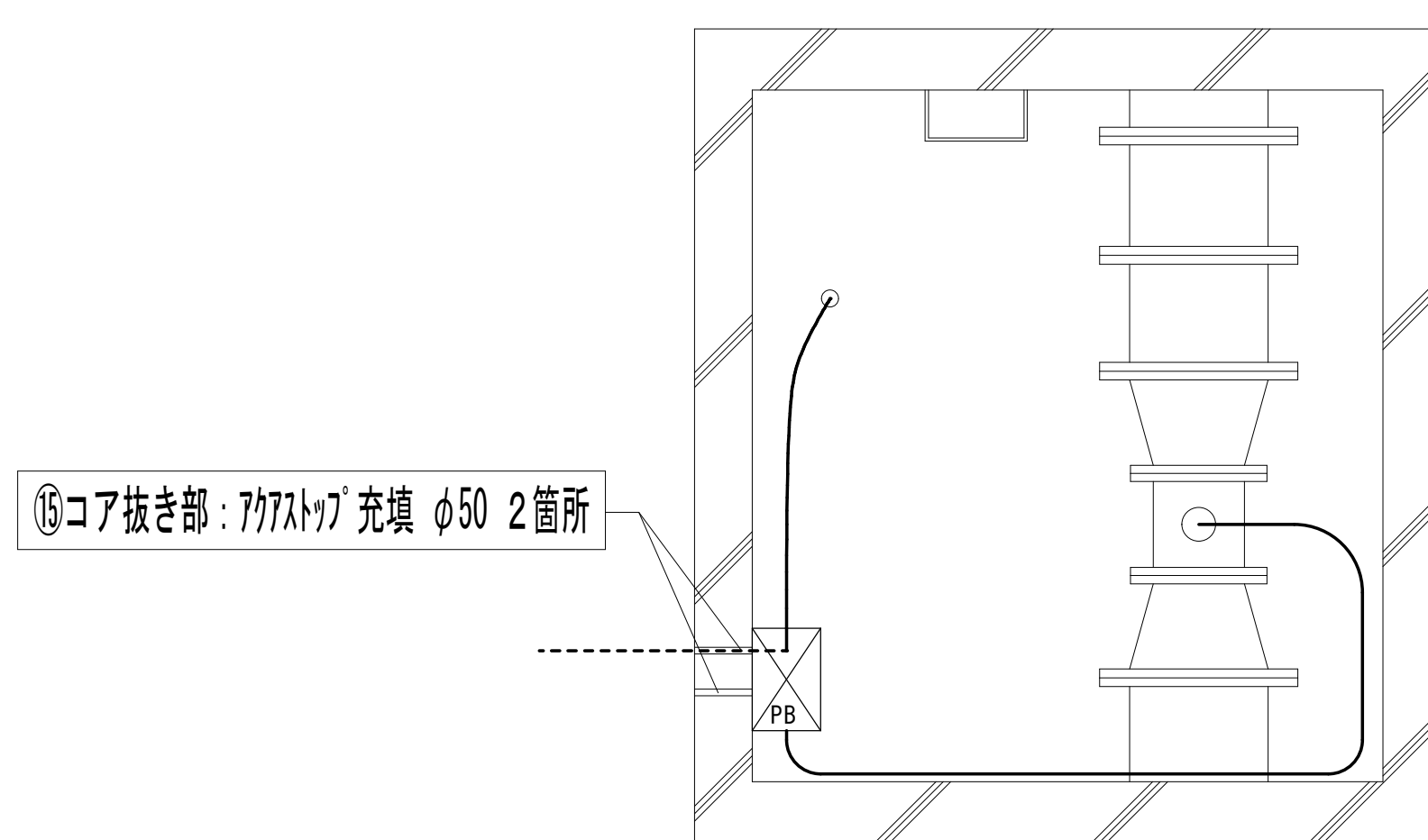
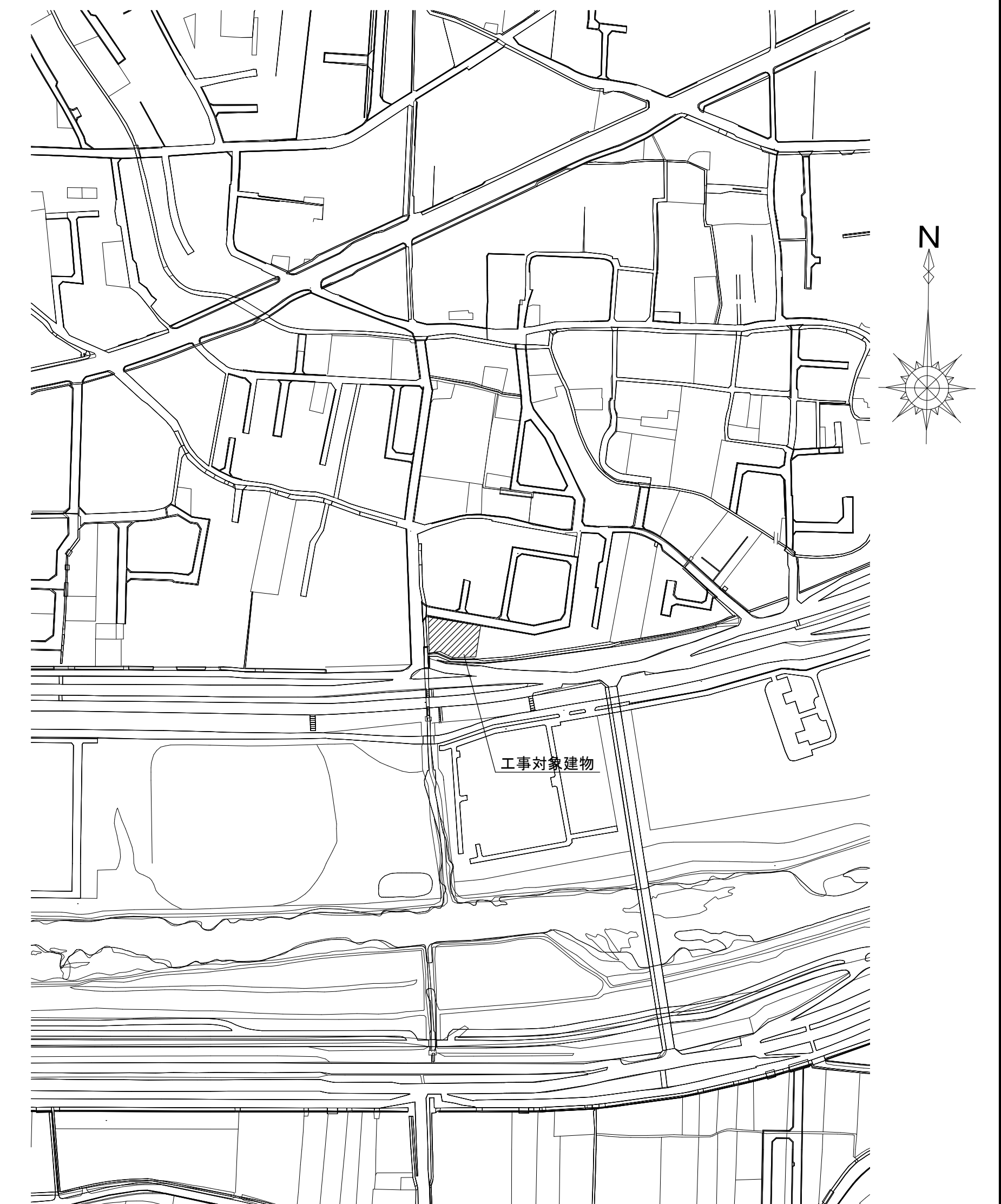
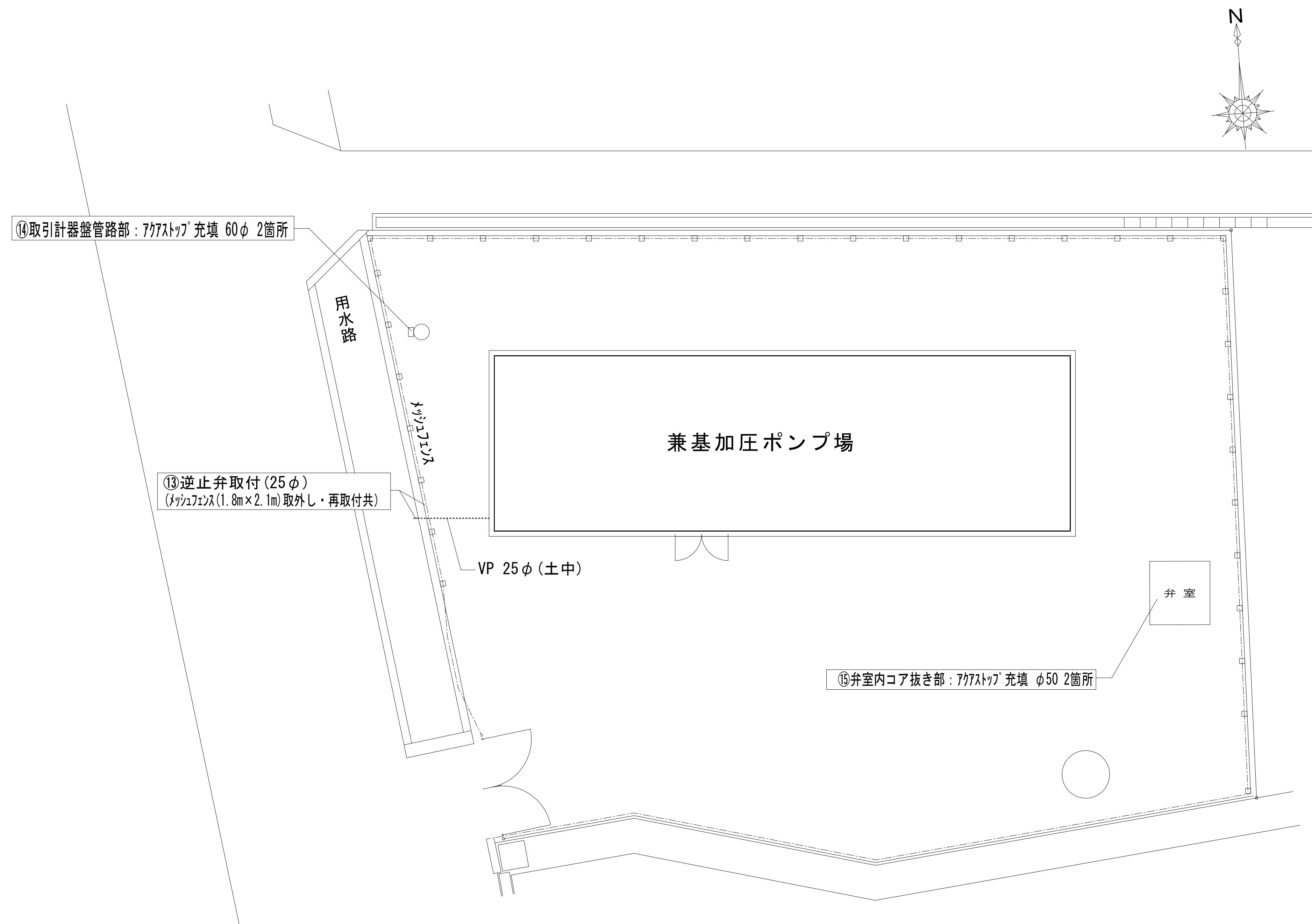


[illegible]

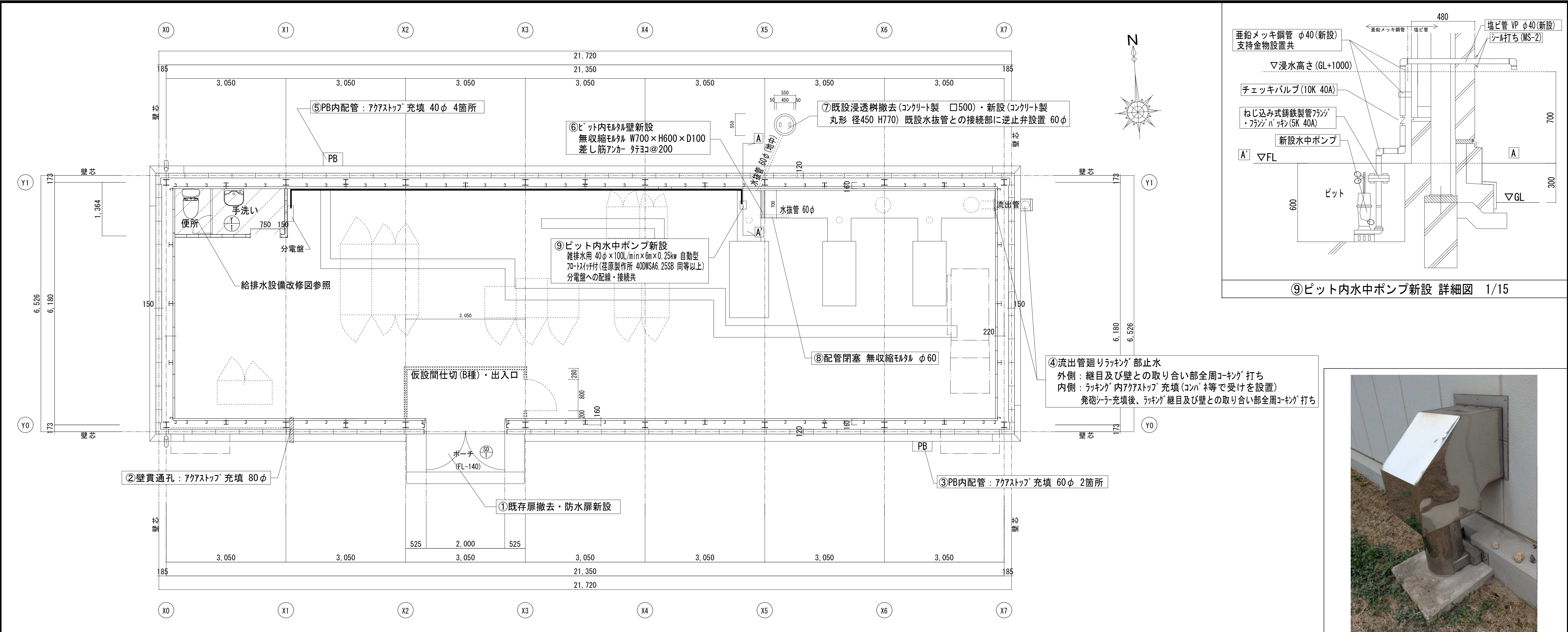
6	網戸等 [5. 2. 3] [5. 3. 3]	<table><tr><th>種類</th><th>材質</th><th>線径</th><th>網目</th></tr><tr><td>・防虫網</td><td>※合成樹脂製 ・ガラス繊維入り合成樹脂製 ・ステンレス(SUS316)製</td><td>※0.25mm以上</td><td>※16～18メッシュ</td></tr><tr><td>・防鳥網</td><td>ステンレス(SUS304)線材</td><td>1.5mm</td><td>網目寸法15mm</td></tr></table>	種類	材質	線径	網目	・防虫網	※合成樹脂製 ・ガラス繊維入り合成樹脂製 ・ステンレス(SUS316)製	※0.25mm以上	※16～18メッシュ	・防鳥網	ステンレス(SUS304)線材	1.5mm	網目寸法15mm	7	樹脂製建具 [5. 3. 2～4]	性能値等 ・耐風圧性の等級（ ）、機械性の等級（ ）、水密性の等級（ ） ※改修標準仕様書表5. 3. 1による種別 外部に面する建具 ・A種（建具符号 全て ・建具表による ） ・B種（建具符号 全て ・建具表による ） ・C種（建具符号 全て ・建具表による ） 防音7、防音7αの遮音性の等級 ・適用する（等級 ・T-1 ・T-2） ・適用しない （建具符号 ・建具表による ） 断熱7(β)、断熱7α(β)の断熱性の等級 ・適用する（等級 ・H-4 ・H-5 ・H-6 ・H-7 ・H-8） （建具符号 ・建具表による ） ・適用しない 外部に面する建具の日射熱取得性の等級 形状及び仕上げ 枠の見込み寸法 ※建具表による 表面色 ※標準色 ・特注色 取付工法 水切り板、ぜん板 ※図示 ガラス ※複層ガラス
		種類	材質	線径	網目												
・防虫網	※合成樹脂製 ・ガラス繊維入り合成樹脂製 ・ステンレス(SUS316)製	※0.25mm以上	※16～18メッシュ														
・防鳥網	ステンレス(SUS304)線材	1.5mm	網目寸法15mm														
8	鋼製建具 [5. 2. 2] [5. 4. 2～4]	性能値等（建具符号： ・建具表による ） 簡易気密型 ・適用する ・適用しない 気密性の等級 ・A-3 水密性の等級 ・W-1 外部に面する面する建具の耐風圧性の等級 ・S-4 ・S-5 ・S-6 防音ドア、防音サッシの遮音性の等級 ・適用する 等級（ ） 適用しない 断熱ドア(β)、断熱サッシ(β)の断熱性の等級 ・適用する 等級（ ） 適用しない 耐震ドアの面内変形追従性の等級 ・適用する 等級（ ） ・適用しない ステンレス鋼板の材料 ※SUS304、SUS430J1L又はSUS443J1 くつずりの仕上げ ステンレス鋼板を用いる場合 ※H L以上 形状及び仕上げ 鋼板類の厚さ ※改修標準仕様書 表5. 4. 2による ・使用箇所（ ）															
9	鋼製軽量建具 [5. 2. 2] [5. 5. 2～4]	性能値等（建具符号： ・建具表による ） 簡易気密型 ・適用する ・適用しない 防音ドア、防音サッシの遮音性の等級 ・適用する 等級（ ） ・適用しない 耐震ドアの面内変形追従性の等級 ・適用する 等級（ ） ・適用しない 鋼板 区 分材 質 鋼板 ※重鉛めつき鋼板 ・ビニル被覆鋼板 ・カラー鋼板 召合わせ、縦小口包み板、押縁 ※鋼板 ステンレス鋼板の材料 ※SUS304、SUS430J1L又はSUS443J1 形状及び仕上げ 鋼板類の厚さ ※改修標準仕様書 表5. 5. 1による ・使用箇所（ ） 防音性能を求める戸（建具表による） 防音充填材（ ・ガラスウール ・ロックウール）	10	ステンレス製建具 [5. 2. 2] [5. 6. 2～5]	性能値等（建具符号： ・建具表による ） 簡易気密型 ・適用する ・適用しない 外部に面する面する建具の耐風圧性の等級 ・S-4 ・S-5 ・S-6 防音ドア、防音サッシの遮音性の等級 ・適用する 等級（ ） ・適用しない 断熱ドア(β)、断熱サッシ(β)の断熱性の等級 ・適用する 等級（ ） ・適用しない 耐震ドアの面内変形追従性の等級 ・適用する 等級（ ） ・適用しない 鋼板（屋外） ※SUS304、SUS430J1L、SUS443J1 鋼板（屋内） ※SUS304、SUS430J1L、SUS443J1 表面仕上げ ※H L仕上げ ・鏡面仕上げ ステンレス鋼板の曲げ加工 ※普通曲げ ・角出し曲げ（ ・a角 ・b角 ・c角）												
		11			鍵 [5. 8. 4]	マスターキー ・製作する（ 組） ・製作しない ・既存に組込む 鍵箱 ・設ける（ 個用 組） ・設けない 共通鍵 設ける（ 個用 組） ・設けない 引き戸用駆動装置 性能 ※改修標準仕様書 表5. 9. 1 による ・SSLD-1 ・SSLD-2 ・DSL D-1 ・DSL D-2 車椅子使用者用便所出入口引き戸用駆動装置 性能 ※改修標準仕様書 表5. 9. 2 による 引き戸用換出装置の種類 ※光線（反射）センサー ・電波センサー ・音波センサー ・熱線センサー ・光電センサー ・タッチスイッチ ・押しボタンスイッチ タッチスイッチの種類 ・無線式タッチスイッチ ・光線式タッチスイッチ 車椅子使用者用便所操作スイッチの種類 ・大形（開・閉）押しボタンスイッチ ・非接触スイッチ											
12	自動ドア開閉装置 [5. 9. 2～3]	性能等 ※標準仕様書 表5. 10. 1による ・	13	自閉式上吊り引戸装置 [5. 10. 3]	性能等 ※標準仕様書 表5. 10. 1による ・												
		14			重量シャッター [5. 11. 2～5]	種類 ・管理用 ・外壁用防火 ・屋内用防火 ・防煙 外壁開口部に設ける重量シャッターの耐風圧強度（ ）Pa 開閉方式の種類 ※電動式（手動併用） ・手動式 安全装置 電動シャッターの急降下制動装置、急降下停止装置 設置箇所 ・建具表による 電動シャッターの障害物感知装置 設置箇所 ・建具表による 屋内用防火シャッター又は防煙シャッターの危害防止装置 設置箇所 ・建具表による 管理用シャッターのシャッターケース ・設ける ・設けない スラット及びシャッターケース用鋼板 鋼板の種類 ・JIS G 3302（溶融亜鉛めっき鋼板及び鋼帯） ・JIS G 3312（塗装溶融亜鉛めっき鋼板及び鋼帯） めっき付着量 ※Z12又はF12を満足するもの ガイドレール、まぐさ、雨掛りに用いる座板及び座板のカバー、雨掛りに用いる スイッチボックス類のふたの材質 ステンレス鋼板の材料 ※SUS304、SUS430J1L又はSUS443J1											
15	軽量シャッター [5. 12. 2～4]	開閉方式の種類 ※手動式 ・電動式（手動併用） 耐風圧強度（ ）Pa 安全装置（電動シャッター） ・急降下停止装置 設置箇所 ・建具表による ※障害物感知装置 設置箇所 ・建具表による スラットの材質の種類 ・JIS G 3312（塗装溶融亜鉛めっき鋼板及び鋼帯） めっき付着量（ ※Z06又はF06） ・JIS G 3322（塗装溶融55%アルミニウム－亜鉛合金めっき鋼板及び鋼帯） めっき付着量（ ※AZ90） スラットの形状 ・インターロック形状 ・オーバーラッピング形	16	オーバーヘッドドア [5. 13. 2～3]	セクション材料による区分 ※スチールタイプ ・アルミニウムタイプ ・ファイバーグラスタイプ 風圧力による強さの区分 ・17.5 ・12.5 ・10.0 ・7.5 ・5.0 開閉方式による区分 ※バランス式 ・チェーン式 ・電動式 収納方式による区分 ・スタンダード形 ・ローヘッド形 ・ハイリフト形 ・バーチカル形 ガイドレールの材質 ※溶融亜鉛めっき鋼板 ・ステンレス製（ SUS304 ）厚さ2.0mm												
		17			ガラス [5. 14. 2]	下記のガラス以外の品種、厚さの呼びによる種類等 ※建具表による ・合わせガラス 材料板ガラスの種類 組合せ 特性による種類 ※フロート合わせガラス ※フロート板合わせガラス ・I 類 ・II-1 類 ・熱線吸収、フロート板合わせガラス ・II-2 類 ・III 類 ・網入合わせガラス ・網入り、フロート板合わせガラス ・I 類 ・II-1 類 ・網入り、熱線吸収板合わせガラス ・II-2 類 ・強化ガラス 材料板ガラスの種類 材料板ガラスの種類による名称 特性による種類 ※フロートガラス ※フロート強化ガラス ・I 類 ・III 類 ・熱線吸収強化ガラス ・型板ガラス ※型板強化ガラス ・熱線反射ガラス ※熱線反射強化ガラス ・複層ガラス 断熱性による区分 乾燥気体の種類 日射取得性、日射遮蔽性による区分 ・T1 ・T2 ・T3 ・T4 ・T5 ・T6 ・空気 ・7α2γ ・G ・S 熱線反射板ガラス 材料板ガラスによる種類 色 調 ※熱線反射ガラス ・ブルー ・グレー ・高性能反射板ガラス ・ブロンズ ・シルバー 種 類 日射透へい性 耐久性 ガラスの種類 ※熱線反射ガラス ・1 種 A 種 ・高性能反射板ガラス ・2 種 ・A 種 ・B 種 ・3 種 B 種 反射皮膜面 ※内面 ・外面 映像調整 ※行わない ・行う 熱線吸収板ガラス 材料板ガラスによる種類 性能による種類 厚さによる種類 ・熱線吸収フロート板ガラス ・1 種 ・2 種 ※建具表による ・熱線吸収網入り磨き板ガラス											
18	ガラス留め材 [5. 14. 2]	建具の種類 材 種 ガラス溝の大きさ（mm） 鋼製及び鋼製軽量 ※シーリング材 ・ガasket ※建具の製造所の仕様による アルミニウム製 ※シーリング材 ・α スパット（グ レーピング）材 ※建具の製造所の仕様による ステンレス製 ※シーリング材 ・ガasket ※建具の製造所の仕様による 木製 ※シーリング材 ・ガasket ※建具の製造所の仕様による 樹脂製 ※シーリング材 ・α スパット（グ レーピング）材 ※建具の製造所の仕様による	19	ガラスブロック積み [5. 14. 5]	表面形状 呼び寸法（mm） 厚さ（mm） 色調 クリア 乳白 平積み 曲面積み 目地幅（mm） 伸縮調整目地 防火 性能 ・160×160 ・95 ・125 ・125 ※8～15 ※標準仕様書5. 14. 5(2) (a) ② ・10～25 ・正方形 ・200×200 ・95 ・125 ・125 壁用金属枠及び補強材 ・設ける（形状 ※図示による） 力骨 ※ステンレス鋼（ SUS304 ）径5.5mmはしご形状複筋及び単筋 目地部の力骨の納まり ※ガラスブロック製造所の仕様による 化粧目地モルタルの色（ ） シーリングの種類（ ） 金属製化粧カバー 材質 ・ステンレス製 ・アルミニウム製 寸法 ・図示による 形状 ・図示による 木下地の場合のアンカー等の取付け間隔 工法 1章 20 適用区分による風圧力の（ ・1 ・1.15 ・1.3）倍の風圧力に対応した工法												
		20			ガラス用フィルム	名 称 張り面 性能値 ※ガラス飛散防止フィルム ※内張り ・外張り 飛散防止率95%以上 品質 JIS A5759による											
21	付属電気設備	自動扉、電動シャッター、電動オーバーヘッドドアの電動機が三相電動機0.4KW以上の場合は、機器付属の操作盤内に電動機保護用遮断機及び逆相用コンデンサを設置する	22	木製建具 [5. 7. 2～4]	建具材の加工、組立時の含水率 ※A種 建物内部の木製建具に使用する表面材及び接着剤のホルムアルデヒド放散量 ※F☆☆☆☆ ・フラッシュ戸 表面材の合板の品質等 合板の種類 規格等 備考 ・普通合板 表面の樹種 生地、透明塗料塗り（※7α程度） 不透明塗料塗り（※しな合板程度） 板面の品質（※広葉樹1等） 接着の程度（・1類 ・2類） ・天然木 化粧合板 樹種名（ ） 接着の程度（・1類 ・2類） ・特殊加工 化粧合板 化粧加工の方法（ ・オーバーレイ ・フリット ・塗装） 表面性能（ ）タイプ 接着の程度（・1類 ・2類） ・メディアムデンシティファイバーボード（MDF） 表裏面の状態による区分（ ） 曲げ強さによる区分（ ） 接着剤による区分（ ） 難燃性による区分（ ）												
		6			造作用単板積層材 [6. 5. 2]	ホルムアルデヒド放散量 ※F☆☆☆☆ ・JAS 0701に基づく造作用単板積層材(β) 施工箇所 品名 寸法（mm） 表面の化粧加工 防虫処理の適用 ・有り（加工 ・天然木加工 ・塗装加工） ・無し（等級： ） ・適用しない											
7	合板等 [6. 5. 2]	ホルムアルデヒド放散量 ※F☆☆☆☆ ・JAS 0233に基づく普通合板(β) 施工箇所 厚さ（mm） 単板の樹種名 接着の程度 板面の品質 防虫処理の適用 ※5.5 ・ ※1類 ・2類 広葉樹 ※2等以上 ・1等 針葉樹 ※C-D以上 ・JAS 0233に基づく構造用合板(β) 施工箇所 等級 単板の樹種名 接着の程度 板面の品質 厚さ（mm） 防虫処理の適用 曲げ強度（強度等級） 保存処理 ※2級以上 ・1級 ・1類 ・特類 ・ ※12 （ ） ・適用する ・適用しない ※屋外または常時湿潤状態となる場合に使用する場合は、接着の程度を特類とする。 ・JAS 0233に基づく化粧ばり構造用合板(β) 施工箇所 厚さ（mm） 単板の樹種名 接着の程度 防虫処理の適用 ・1類 ・特類 ・適用する ・適用しない （ ） ※屋外または常時湿潤状態となる場合に使用する場合は、接着の程度を特類とする。 ・JAS 0233に基づく天然木化粧合板(β) 施工箇所 化粧板に使用する単板の樹種名 厚さ（mm） 接着の程度 防虫処理の適用 ・1類 ・2類 ・適用する ・適用しない （ ） ・JAS 0233に基づく特殊加工化粧合板(β) 施工箇所 厚さ（mm） 接着の程度 表面性能 化粧加工の方法 防虫処理の適用 ・1類 ・2類 ・F ・FW ・W ・SW ・オーバーレイ ・プリント ・塗装 ・ ・適用する （ ） ・適用しない ・JIS A 5908に基づくパーティクルボード(β) 施工箇所 種類 表裏面の状態による区分 曲げ強さによる区分 耐水性による区分 ※P又はM ・ ※15 ・ ・JAS 0360に基づく構造用パネル(β) 施工箇所 曲げ性能（等級）（ ・常態曲げ試験 ・湿潤曲げ試験） 寸法（mm） ・1級 ・2級 ・3級 ・4級 ・JIS A 5905に基づくMDF(β) 施工箇所 厚さ（mm） 表裏面の状態による区分 曲げ強さによる区分 耐水性による区分 難燃性による区分 造作材の化粧面の釘打ち ※隠し釘打ち ・釘頭埋め木 ・つぶし頭釘打ち ・釘頭隠し 諸金物の形状、寸法及び材質 ※かすがい ※改修標準仕様書 表6.5.3 に示す程度の市販品 ・図示 座金 ※改修標準仕様書 表6.5.4 に示す程度の市販品 ・図示 箱金物及び短冊金物 ※改修標準仕様書 表6.5.5 に示す程度の市販品 ・図示 接着剤 接着剤のホルムアルデヒド放散量 ※F☆☆☆☆ ・															
		8	接合具等 [6. 5. 3]	・薬剤の加圧注入による防菌・防蟻処理 適用部位 保存処理性能区分 ・K2 ※K3 ・K4 ・薬剤の塗布等による防菌・防蟻処理 適用部材 処理の方法 ※改修標準仕様書6.5.5(1) (b) ② ⑦～④による ※改修標準仕様書6.5.5(1) (b) ② ⑦～④による ※改修標準仕様書6.5.5(1) (b) ② ⑦～④による ・薬剤の接着剤への混入による防菌・防蟻処理 適用部位（ ） ・合板等の加圧注入処理等の適用 適用部位（ ） 岡山市水道局配水部施設整備課													
9	防菌・防蟻処理 [6. 5. 5]	・薬剤の加圧注入による防菌・防蟻処理 適用部位 保存処理性能区分 ・K2 ※K3 ・K4 ・薬剤の塗布等による防菌・防蟻処理 適用部材 処理の方法 ※改修標準仕様書6.5.5(1) (b) ② ⑦～④による ※改修標準仕様書6.5.5(1) (b) ② ⑦～④による ※改修標準仕様書6.5.5(1) (b) ② ⑦～④による ・薬剤の接着剤への混入による防菌・防蟻処理 適用部位（ ） ・合板等の加圧注入処理等の適用 適用部位（ ） 岡山市水道局配水部施設整備課	9	防菌・防蟻処理 [6. 5. 5]	・薬剤の加圧注入による防菌・防蟻処理 適用部位 保存処理性能区分 ・K2 ※K3 ・K4 ・薬剤の塗布等による防菌・防蟻処理 適用部材 処理の方法 ※改修標準仕様書6.5.5(1) (b) ② ⑦～④による ※改修標準仕様書6.5.5(1) (b) ② ⑦～④による ※改修標準仕様書6.5.5(1) (b) ② ⑦～④による ・薬剤の接着剤への混入による防菌・防蟻処理 適用部位（ ） ・合板等の加圧注入処理等の適用 適用部位（ ） 岡山市水道局配水部施設整備課												
		図 名 縮尺 課長 係長 設計 写真 岡山市水道局配水部施設整備課															



10	軽量鉄骨天井下地 [6. 6. 2~4]	野縁等の種類 屋外（※25形      ）      屋内（※19形      25形） ・屋外の軒天等、ピロティ天井等 工法 [章 20 適用区分による風圧力の（・1      ・1.15      ・1.3）倍の風圧力に対応した工法 野縁受け、フリット板及びインサートの間隔      図示      ・ 周辺部の端からの間隔      図示      ・ 野縁の間隔      図示      ・ 既存の埋込みインサート      ・使用する      ・使用しない あと施工アンカーの確認試験 ・行う（試験箇所数      ※屋内の場合、当該階において3箇所      ） （確認強度      ※改修標準仕様書6.6.4.(1)(9)による      ） ・行わない ・吊りボルトの間隔が900mmを超える場合 補強方法      ※図示      ・ ・天井のふとところが9.0mを超える場合 補強方法      ※図示      ・ ・天井の地下材における耐震性を考慮した補強 補強箇所      ※高さが6mmを超える天井      図示 補強方法      ※「特定天井及び特定天井の構造耐力上安全な構造方法を定める件」（平成25年国土交通省告示第771号）第3第2項第二号に適合させる。 図示	18 可動間仕切り (20. 2. 3)	J I S   A 6 5 1 2によるほか、下記による 構造形式による種類      ※スタッド式（・スタッド露出      ・スタッド内蔵）・スタッドパネル式 構成基材の種類      ※図示による パネル表面材質及び厚さ（mm）      ※鋼板0. 6      ・鋼板0. 8      ・ 仕上げ      メラミン樹脂焼付又はアクリル樹脂焼付（※常備品      ・指定色） パネル総厚さ（mm）      mm程度 遮音性（d b）      ・0      ・1 5程度      ・3 0程度      ・3 6以上 防火性能      ・不燃      ・	19 せっこうボード その他ボード及び 合板張り [6. 13. 2]	23 有機系接着剤による タイル張り [6. 16. 4]	24 セルフレベリング材塗り [6. 17. 2~3]	7 塗装改修工事	1 材料 [7. 1. 3]	2 下地調整、素地ごしらえ [7. 2. 1~7] [7. 3. 2~7]	1 材料 [7. 1. 3]	2 下地調整、素地ごしらえ [7. 2. 1~7] [7. 3. 2~7]	5 錆止め塗料塗り [7. 4. 2] [7. 4. 3]	6 錆止め塗料塗り [7. 4. 2] [7. 4. 3]	7 錆止め塗料塗り [7. 4. 2] [7. 4. 3]	8 錆止め塗料塗り [7. 4. 2] [7. 4. 3]	9 錆止め塗料塗り [7. 4. 2] [7. 4. 3]	10 錆止め塗料塗り [7. 4. 2] [7. 4. 3]	11 錆止め塗料塗り [7. 4. 2] [7. 4. 3]	12 錆止め塗料塗り [7. 4. 2] [7. 4. 3]	13 錆止め塗料塗り [7. 4. 2] [7. 4. 3]	14 錆止め塗料塗り [7. 4. 2] [7. 4. 3]	15 錆止め塗料塗り [7. 4. 2] [7. 4. 3]	16 錆止め塗料塗り [7. 4. 2] [7. 4. 3]	17 錆止め塗料塗り [7. 4. 2] [7. 4. 3]	18 錆止め塗料塗り [7. 4. 2] [7. 4. 3]	19 錆止め塗料塗り [7. 4. 2] [7. 4. 3]	20 錆止め塗料塗り [7. 4. 2] [7. 4. 3]	21 錆止め塗料塗り [7. 4. 2] [7. 4. 3]	22 錆止め塗料塗り [7. 4. 2] [7. 4. 3]	23 錆止め塗料塗り [7. 4. 2] [7. 4. 3]	24 錆止め塗料塗り [7. 4. 2] [7. 4. 3]	25 錆止め塗料塗り [7. 4. 2] [7. 4. 3]	26 錆止め塗料塗り [7. 4. 2] [7. 4. 3]	27 錆止め塗料塗り [7. 4. 2] [7. 4. 3]	28 錆止め塗料塗り [7. 4. 2] [7. 4. 3]	29 錆止め塗料塗り [7. 4. 2] [7. 4. 3]	30 錆止め塗料塗り [7. 4. 2] [7. 4. 3]	31 錆止め塗料塗り [7. 4. 2] [7. 4. 3]	32 錆止め塗料塗り [7. 4. 2] [7. 4. 3]	33 錆止め塗料塗り [7. 4. 2] [7. 4. 3]	34 錆止め塗料塗り [7. 4. 2] [7. 4. 3]	35 錆止め塗料塗り [7. 4. 2] [7. 4. 3]	36 錆止め塗料塗り [7. 4. 2] [7. 4. 3]	37 錆止め塗料塗り [7. 4. 2] [7. 4. 3]	38 錆止め塗料塗り [7. 4. 2] [7. 4. 3]	39 錆止め塗料塗り [7. 4. 2] [7. 4. 3]	40 錆止め塗料塗り [7. 4. 2] [7. 4. 3]	41 錆止め塗料塗り [7. 4. 2] [7. 4. 3]	42 錆止め塗料塗り [7. 4. 2] [7. 4. 3]	43 錆止め塗料塗り [7. 4. 2] [7. 4. 3]	44 錆止め塗料塗り [7. 4. 2] [7. 4. 3]	45 錆止め塗料塗り [7. 4. 2] [7. 4. 3]	46 錆止め塗料塗り [7. 4. 2] [7. 4. 3]	47 錆止め塗料塗り [7. 4. 2] [7. 4. 3]	48 錆止め塗料塗り [7. 4. 2] [7. 4. 3]	49 錆止め塗料塗り [7. 4. 2] [7. 4. 3]	50 錆止め塗料塗り [7. 4. 2] [7. 4. 3]	51 錆止め塗料塗り [7. 4. 2] [7. 4. 3]	52 錆止め塗料塗り [7. 4. 2] [7. 4. 3]	53 錆止め塗料塗り [7. 4. 2] [7. 4. 3]	54 錆止め塗料塗り [7. 4. 2] [7. 4. 3]	55 錆止め塗料塗り [7. 4. 2] [7. 4. 3]	56 錆止め塗料塗り [7. 4. 2] [7. 4. 3]	57 錆止め塗料塗り [7. 4. 2] [7. 4. 3]	58 錆止め塗料塗り [7. 4. 2] [7. 4. 3]	59 錆止め塗料塗り [7. 4. 2] [7. 4. 3]	60 錆止め塗料塗り [7. 4. 2] [7. 4. 3]	61 錆止め塗料塗り [7. 4. 2] [7. 4. 3]	62 錆止め塗料塗り [7. 4. 2] [7. 4. 3]	63 錆止め塗料塗り [7. 4. 2] [7. 4. 3]	64 錆止め塗料塗り [7. 4. 2] [7. 4. 3]	65 錆止め塗料塗り [7. 4. 2] [7. 4. 3]	66 錆止め塗料塗り [7. 4. 2] [7. 4. 3]	67 錆止め塗料塗り [7. 4. 2] [7. 4. 3]	68 錆止め塗料塗り [7. 4. 2] [7. 4. 3]	69 錆止め塗料塗り [7. 4. 2] [7. 4. 3]	70 錆止め塗料塗り [7. 4. 2] [7. 4. 3]	71 錆止め塗料塗り [7. 4. 2] [7. 4. 3]	72 錆止め塗料塗り [7. 4. 2] [7. 4. 3]	73 錆止め塗料塗り [7. 4. 2] [7. 4. 3]	74 錆止め塗料塗り [7. 4. 2] [7. 4. 3]	75 錆止め塗料塗り [7. 4. 2] [
----	-------------------------	--	----------------------------	--	---	--	-----------------------------------	-------------	----------------------	---	----------------------	---	-------------------------------------	-------------------------------------	-------------------------------------	-------------------------------------	-------------------------------------	--------------------------------------	--------------------------------------	--------------------------------------	--------------------------------------	--------------------------------------	--------------------------------------	--------------------------------------	--------------------------------------	--------------------------------------	--------------------------------------	--------------------------------------	--------------------------------------	--------------------------------------	--------------------------------------	--------------------------------------	--------------------------------------	--------------------------------------	--------------------------------------	--------------------------------------	--------------------------------------	--------------------------------------	--------------------------------------	--------------------------------------	--------------------------------------	--------------------------------------	--------------------------------------	--------------------------------------	--------------------------------------	--------------------------------------	--------------------------------------	--------------------------------------	--------------------------------------	--------------------------------------	--------------------------------------	--------------------------------------	--------------------------------------	--------------------------------------	--------------------------------------	--------------------------------------	--------------------------------------	--------------------------------------	--------------------------------------	--------------------------------------	--------------------------------------	--------------------------------------	--------------------------------------	--------------------------------------	--------------------------------------	--------------------------------------	--------------------------------------	--------------------------------------	--------------------------------------	--------------------------------------	--------------------------------------	--------------------------------------	--------------------------------------	--------------------------------------	--------------------------------------	--------------------------------------	--------------------------------------	--------------------------------------	--------------------------------------	--------------------------------------	--------------------------------------	--------------------------------------	------------------------------



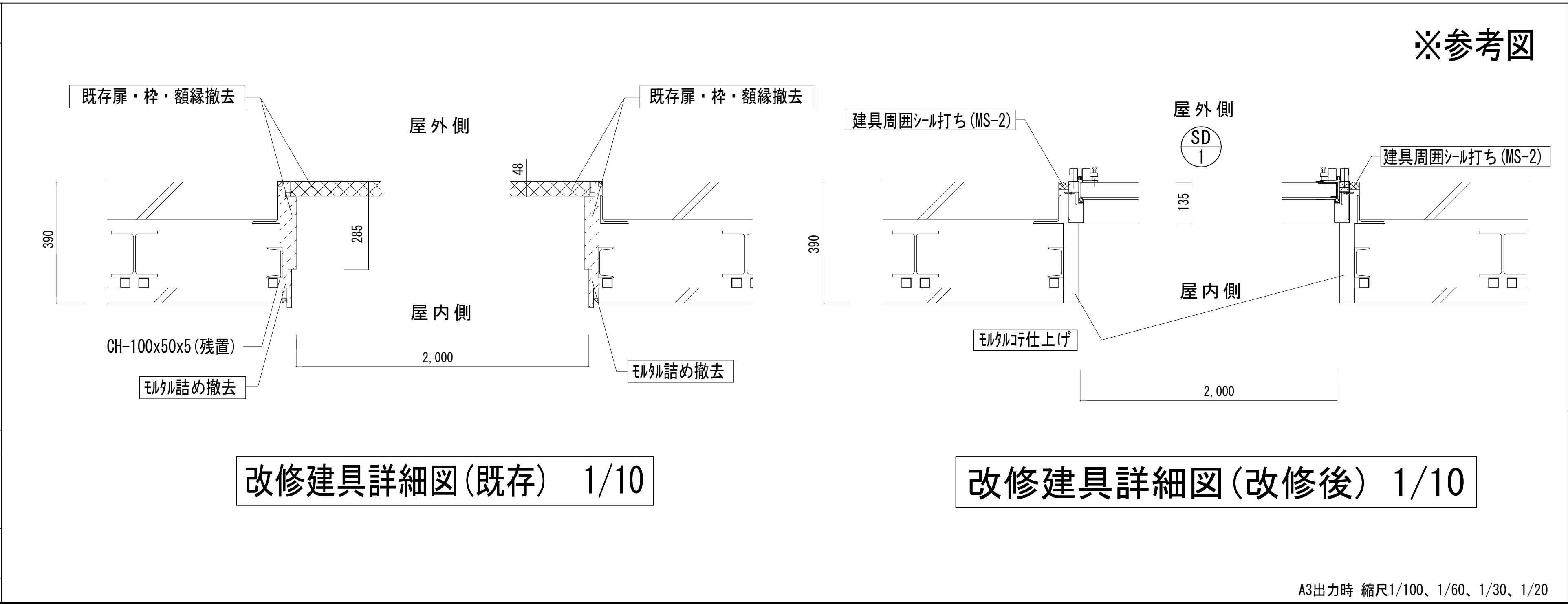




平面図 1/50

建具表 (新設) 1/30

記号	数量	SD	1
姿図			
形式	防水扉 (両開きドア)		
材料	扉: スチール 扉厚50mm、枠: スチール 枠見込150mm ※扉・枠 (内外) 錆止め塗装 (2回 (工場・現場) 工程A種) の上、DP塗り フッ素系		
金物	レバーハンドル錠、ローラー付クレモンハンドル、ローラーハンドル受ドアクローザ (ストップ無し)、閉鎖順位調整器、戸当たり		
備考	・三和シャッター Sタイトア (浸水 1 m) 同等以上		

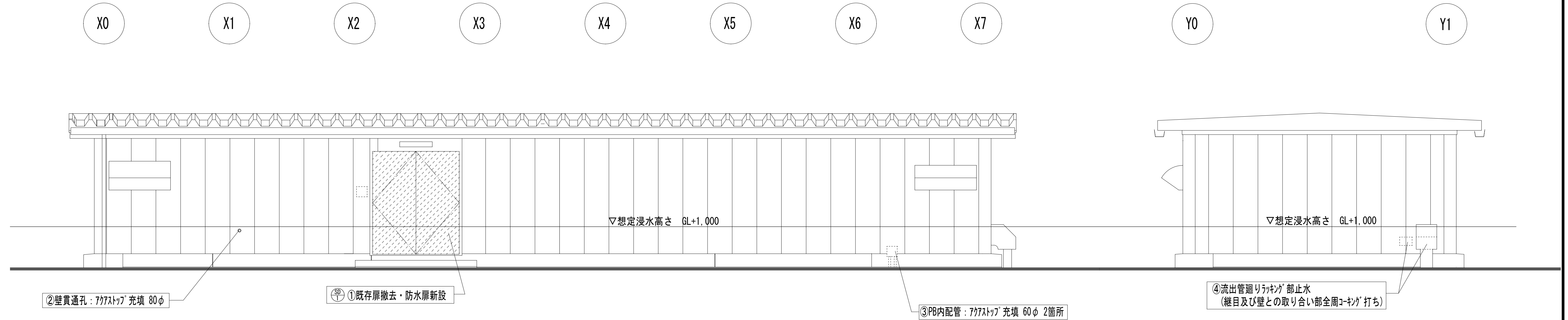


流出管ラッキング部 (外部)



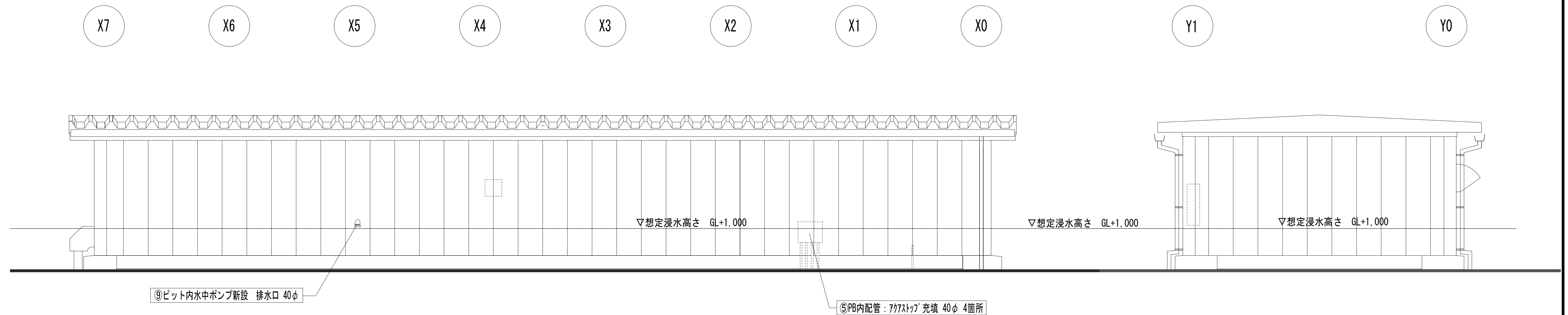
流出管ラッキング部 (内部)

図 名	兼基加圧ポンプ場浸水対策工事					No. A-06	
	平面図・建具改修図						
	縮尺 A1 1/50、1/30、1/15、1/10						
	課 長		係 長		設 計		写 図
岡 山 市 水 道 局 配 水 部 施 設 整 備 課							



南立面図 1/50

東立面図 1/50



北立面図 1/50

西立面図 1/50

## 外壁改修内容一覧表

改修箇所	改修内容	
外壁全面	既存	ALC下地 吹付タイル
	改修	・水洗い洗浄(15MPa程度)の上、可とう形改修塗材RE(ゆず肌状 ロータ塗 ムルチ系 上塗り2回、下地調整 C-1) ≒158㎡ ・ALC目地全周シーリング打ち替え(PU-2) ≒323m

3出力時 縮尺 1/100

		A3山分冊 縮尺 1/100							
図   名	兼基加圧ポンプ場浸水対策工事						No. A-07		
	立面図								
	縮尺 A1:1/50								
		課長		係長		設計		写真	
岡山市水道局配水部施設整備課									



